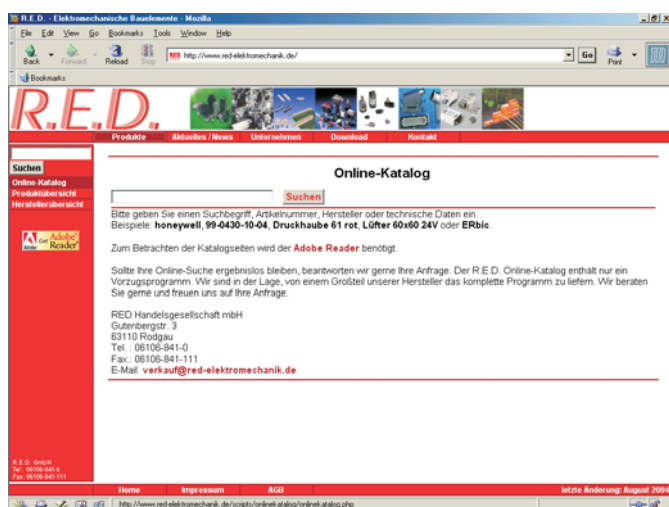


Besuchen Sie unsere neu gestaltete Internetseite

**www.red-elektromechanik.de**

**NEU: ONLINE-KATALOG mit aktuellen Preisen**



Suchmöglichkeit nach

- Artikel-Nummer
- Hersteller
- Serie
- Artikel-Bezeichnung
- Technischen Daten
- Produkteigenschaften

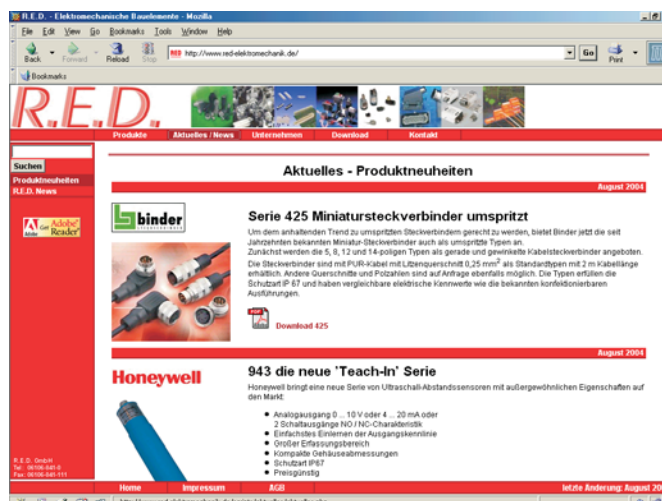
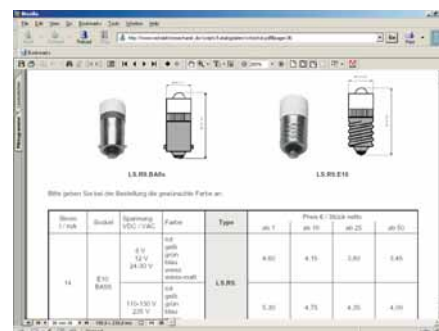
The screenshot shows a table of LED products from the online catalog. The table has columns for 'Hersteller', 'Artikelnummer', 'Beschreibung', 'Technische Daten', and 'Serie'. The products listed are from 'WALTER SCHRICKEL' and 'L.S.R.B.'.

Hersteller	Artikelnummer	Beschreibung	Technische Daten	Serie
ea o	10-2512.1142	Single-Chip LED	rot, 24VDC/15mA, Socket BA9S	10
ea o	10-2512.1144	Single-Chip LED	gelb, 24VDC/15mA, Socket BA9S	10
ea o	10-2512.1145	Single-Chip LED	grün, 24VDC/15mA, Socket BA9S	10
WALTER SCHRICKEL	L.S.R.B.	Single-LED ultrahell	Ø 9mm, erhältlich in Socket E10 oder BA9S, EV bis 235V, rot, grün, gelb, blau, weiß-matt oder weiß	LS

Nachdem Sie den gewünschten Artikel gefunden haben, können Sie über den Adobe Reader den RED- Katalog auf der entsprechenden Seite öffnen. Hier finden Sie dann technische Daten, Maßzeichnungen und die aktuellen Preise zu dem Artikel.

**Weitere Informationen auf unserer Internetseite:**

- Produktübersicht
- Herstellerübersicht
- Produktneuheiten
- Sonderaktionen
- Unternehmensphilosophie
- Firmengeschichte
- Kontaktformular
- Anfahrtsskizze



## Schalt-, Schutz und Steuergeräte

- Ein- und mehrpolige Geräteschutzschalter mit und ohne Hilfskontakte, mit
  - thermischer Auslösung Nennstromstärken 0,05 ... 30 A
  - thermisch-magnetischer Auslösung Nennstromstärken 0,05 ... 32 A
  - hydraulisch-magnetischer Auslösung Nennstromstärken 0,01 ... 100 A
- Leistungsschutzschalter und Leistungstrenner ein- und mehrpolig mit und ohne Hilfskontakte Nennstromstärken 0,05 ... 500 A
- Thermische Relais, Verriegelungssysteme
- Elektronische Schutzschalter
- Stromverteilungssysteme



## Elektronischer Schutzschalter Typ ESS 20

**Zur selektiven Absicherung aller Lastkreise, die von einem DC 24V-Netzteil versorgt werden.**

Schaltnetzteile regeln bei Überlastung die Ausgangsspannung ab, die alle angeschlossenen Lasten versorgt. Dies bedeutet, wenn in einem einzigen Verbraucher ein Fehler auftritt, bricht bei allen anderen die Spannung ebenfalls ein.

Dieses Dilemma löst der elektronische Schutzschalter ESS20, indem er 24 VDC Lastkreise selektiv, inklusive galvanischer Trennung absichert und den maximal möglichen Strom stets auf das 1,8-fache des eingestellten Nennstromes begrenzt. Damit ist das Einschalten kapazitiver Lasten möglich. Abgeschaltet wird ausschließlich im Überlast- oder Kurzschlußfall. Der Nennstrom ist zur Anpassung an die Lastverhältnisse zwischen 3A und 6A umschaltbar. Eine LED sowie integrierte Signalkontakte zeigen die Betriebs- und Fehlerzustände an.

### Merkmale

- Selektive Lastabsicherung mit galvanischer Trennung im Fehlerfall
- Reagiert schneller als das Schaltnetzteil auf Überlast- und Kurzschlußbedingungen
- Alle Lastarten anschließbar (DC Motoren etc. auf Anfrage)
- Nennstrom einstellbar in zwei Stufen 3A und 6A durch Schalter am Gerät
- Manueller Ein- / Aus-Schalter
- Eindeutige Signalisierung
- Baubreite pro Kanal nur 12,5 mm
- Steckbar in anreihbarem Stromverteiler-Modul 17Plus



Bitte fordern Sie Datenblätter an unter Kennziffer **01**.

## Thermischer Schutzschalter Typ 1180

**Zur Absicherung von Verbrauchern in Stromverteilersystemen im Schaltschrank- und Anlagenbau**

Einpoliger, thermischer Schutzschalter in Kleinbauweise mit Schalterfunktion (Druck-Druck-Betätigung). Zuverlässiges Schaltverhalten des Sprungschaltmechanismus und unbeeinflussbare Freiauslösung. Der Schalter entspricht den Geräteschutznormen EN 60934 (IEC 60934) S-Typ TO.

Der Einbau erfolgt in anreihbare Sicherungsklemmen, die auf Hutschienen aufrastbar sind. Klemme wahlweise mit Beschriftungsschild und LED DC24V zur Anzeige des Auslösezustandes.

### Merkmale

- Steckbar in Sicherungsklemme für Hutschienenmontage
- Nennstrombereich von 0,1A bis 10A
- Nennspannung AC 250V, DC 65V
- Lebensdauer 3000 Schaltspiele mit 1 x IN (induktiv)  
500 Schaltspiele mit 2 x IN (induktiv)
- Umgebungstemperatur -20 bis +60 °C (T60)
- Zulassungen CSA, UL, VDE



Bitte fordern Sie Datenblätter an unter Kennziffer **02**.

## Industrielle Schalter und Sensoren

**Mikroschalter, Grenztaster, Ultraschallabstandssensoren, Drucksensoren usw.**

- Unterschiedliche Betätiger
- Hohe Schutzarten
- Gekapselte Ausführungen
- Unterschiedliche Zulassungen
- Explosionsgeschützte Ausführungen
- Für Betriebstemperaturen bis 530 °C



## Ultraschall-Abstandssensoren Serie 943 'Teach-In'

### Merkmale

- Analogausgang 0 ... 10 V oder 4 ... 20 mA oder 2 Schaltausgänge NO / NC-Charakteristik
- Großer Erfassungsbereich
- Schutzart IP67
- Einfachstes Einlernen der Ausgangskennlinie ('Teach-In')
- Kompakte Gehäuseabmessungen
- Preisgünstig (ab 214,- EUR)

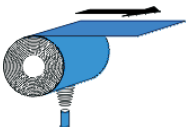
Die Sensoren dieser neuen Serie sind als analoge Sensoren und als schaltende Sensoren mit einlernbarer Schaltcharakteristik NO / NC verfügbar. Je nach verwendeter Ultraschallfrequenz beträgt die Reichweite bis zu 3500 mm.

In einem Gehäuse aus einer M18x1mm bzw. M30x1,5mm Kunststoffgewindehülse (PBTF) sind sie extrem gut gegen alle Umwelteinflüsse geschützt. Die Sensoren sind CE-spezifiziert nach EMV-Normen EN 50081-2/ 50082-2 und erfüllen die Schutzart IP67. Sie besitzen einen Stecker- oder Kabelanschluss.

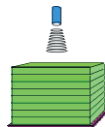


### Beispielanwendungen:

#### Durchmesser



#### Stapelhöhe



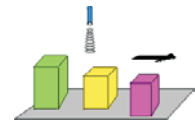
#### Füllstand



#### Durchgangsregelung



#### Zählen



Bitte fordern Sie Datenblätter zu der Serie 943 an unter der Kennziffer **03**.

## Positionsschalter Serie EVN2000

Grenzschalter der Serie EVN2000 sind Produkte, die nach OEM-Bedürfnissen zur einfachen Verdrahtung entwickelt wurden.

### Merkmale

- Innovatives Verdrahtungssystem mit Schneidklemmtechnik
- Integrierte Kabelverschraubung/Zugentlastung
- EN 50047-einbaukompatibel
- Schnappschaltelement mit Luftspalt von 4mm
- Gehäuse nach Schutzart IP66/67
- Zwangstrennung entsprechend IEC/EN 60947-5-1 Anhang K
- Schaltelement doppelt isoliert
- Kompaktes Kunststoffgehäuse



### Schneidklemmtechnik



Bitte fordern Sie Datenblätter zu der Serie EVN an unter der Kennziffer **04**.

## Leiterplattenklemmen Serie 804

### mit neuem S-Federklemmsystem

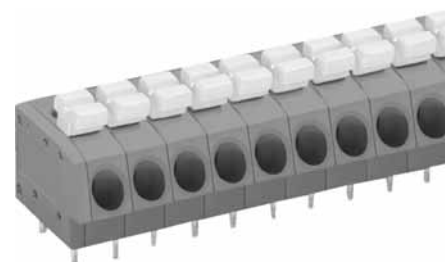
Das neue S-Federklemmsystem verbindet die Vorteile der klassischen Käfigzugfederklemme mit denen einer Steckklemme. Starre Leiter sowie flexible Leiter mit gasdicht aufgedrehter Aderendhülse können direkt gesteckt werden.

Alle anderen Leiterarten können schnell und einfach durch den integrierten Betätigungsdrücker angeschlossen werden.

Der großzügig gestaltete Anschlussraum lässt Platz für Leiterquerschnitte bis AWG 12 (3,3 mm<sup>2</sup>). Die separate Prüföffnung bleibt auch bei einer verdrahteten Klemme zugänglich.

### Merkmale

- Klemmenleiste mit Betätigungsdrücker, 2 Lötstifte / Pol, versetzt
- Rastermaß 5 mm und 7,5 mm
- Leiterquerschnitte 0,5 bis 2,5 mm<sup>2</sup>
- Nennspannung 250 V / 4 kV / 3 oder 500 V / 4 kV / 2
- Nennstrom 16 A



Bitte fordern Sie Datenblätter an unter Kennziffer **05**.

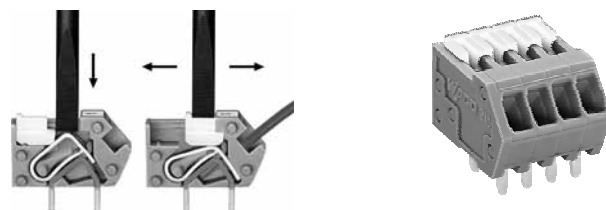
## Leiterplattenklemme Serie 218

### Klemmleiste mit Betätigungsschieber

Die neuen Klemmleisten der Serie 218 haben einen integrierten Schieber, der die Klemmstelle geöffnet hält. Dies vereinfacht erheblich den Anschluss von mehradrigen Kabeln unter beengten Verhältnissen.

### Merkmale

- Klemmenleiste mit Betätigungsschieber, 2 Lötstifte / Pol, in Reihe
- Rastermaß 2,5 mm und 2,54 mm
- Leiterquerschnitte 0,08 bis 0,5 mm<sup>2</sup>
- Nennspannung 250 V / 2,5 kV / 2
- Nennstrom 6 A



Bitte fordern Sie Datenblätter an unter Kennziffer **06**.

## Rückantwort

**R.E.D.**

Fax: 06106 / 8 41-111  
 Tel.: 06106 / 8 41-0  
 E-Mail: info@red-elektromechanik.de  
 Internet: www.red-elektromechanik.de

R.E.D.  
 Handelsgesellschaft mbH  
 Postfach 12 50

63084 Rodgau

Zutreffende Kennziffer bitte ankreuzen

- 01** Typ ESS 20
- 02** Typ 1180
- 03** Serie 943
- 04** Serie EVN 2000
- 05** Serie 804
- 06** Serie 218
- 07** R.E.D.- Katalog 2004

### Absender:

Firma \_\_\_\_\_

Name \_\_\_\_\_

Abteilung \_\_\_\_\_

Straße \_\_\_\_\_

PLZ/Ort \_\_\_\_\_

Telefon \_\_\_\_\_ Fax \_\_\_\_\_

E-Mail \_\_\_\_\_