




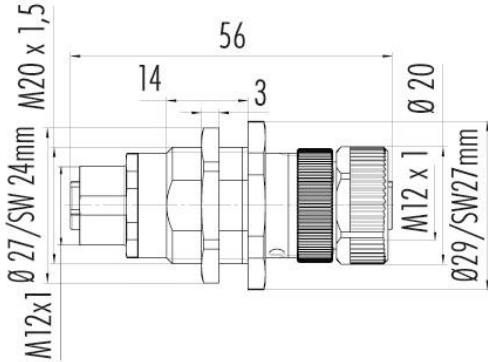
Serie 825 – M12, D-kodierte Schaltschrankdurchführung



- Schaltschrankdurchführung bzw. Adapter Kabelstecker-Kabelstecker für Ethernet
- 4 pol. D-kodiert
- IP67 im eingebauten, gesteckten und verriegelten Zustand
- Möglichkeit des Einbaus in ein Kundengehäuse, Flächen für Verdrehsicherung
- Übertragung des Schirmes über das Gehäuse
- Einsatz für Ethernetübertragung
- sofort lieferbar



Serie 825 – M12, D-kodierte Schaltschrankdurchführung

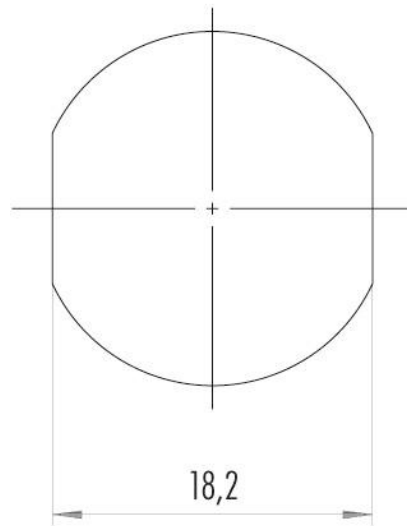
Beschreibung / Abbildung	Maßzeichnung	Bestellnummer
Adapter Schaltschrankdurchführung Dose / Dose 	 <p> M12x1 M20x1,5 M12x1 M20x1,5 </p>	09-5246-00-04



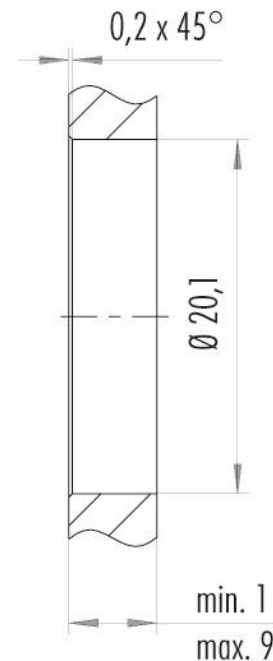
Serie 825 – M12, D-kodierte Schaltschrankdurchführung

Montageanleitung:

Mit Durchgangsbohrung
With bore hole



Alternativ mit Fläche als Verdrehenschutz
Alternatively with flat as anti-rotation device



Montagewand
Front panel