



КОРПУСА

72 | Базовые сведения

73 | RG

Классификация систем защиты:

При классификации системы или классы защиты указываются в виде условного обозначения, которое составляется из двух букв IP, за которыми следуют два кодовых номера показателей степени защиты (по требованиям стандарта EN 60529).

Уровни защиты от случайного прикосновения или контакта постороннего предмета

Первая цифра кода	Степень защиты Обозначение	Пояснение
0	Нет защиты	Нет специальных средств защиты от прямого контакта с активными частями. Нет специальных средств защиты от контакта с твердым посторонним предметом.
2	Защита от посторонних предметов среднего размера	Защита от прикосновения пальцев человека к активными частями. Защита от контакта с твердыми инородными предметами (с диаметром более 12 мм).
4	Защита от прикосновения острыми инородными предметами	Защита от контакта с активными частями через инструменты, проводники или с аналогичными предметами толщиной больше 1 мм. Защита от попадания твердых инородных предметов с диаметром более 1 мм.
5	Защита от оседания слоя пыли	Полная защита от контакта с активными частями. Защита от вредного накопления пыли. Попадание пыли исключено не полностью, но пыль не ухудшает показатели качества работы.
6	Защита от попадания пыли	Полная защита от контакта с активными частями. Защита от попадания пыли.

Уровни защиты от воздействия воды

Вторая цифра кода	Степень защиты Обозначение	Пояснение
0	Без защиты	Без особых мер защиты
1	Защита от вертикально падающих капель воды	 Капли воды, падающие вертикально на устройство, не должны оказывать вредного воздействия.
3	Защита от распыляемой воды	 Вода, падающая под углом менее 60° и до вертикального падения, не должна вызывать вредного воздействия.
4	Защита от разбрызгиваемой воды	 Вода, разбрызгиваемая со всех направлений, не должна оказывать вредного воздействия.
5	Защита от струи воды	 Струя воды, направленная на трансформатор со всех сторон, не должна оказывать вредного воздействия.
6	Защита от затопления	 Вода при затоплении не должна попадать в трансформатор в количестве, оказывающем вредное воздействие.
7	Защита от погружения в воду	 Вода в количестве, достаточном для вредного воздействия, не должна попадать в трансформатор, если трансформатор при определенных условиях находится в воде и под определенным давлением воды.

Для трансформаторов, защищенных от рудничного газа и трансформаторов во взрывобезопасном исполнении применяются дополнительные условные обозначения SCH или EX.

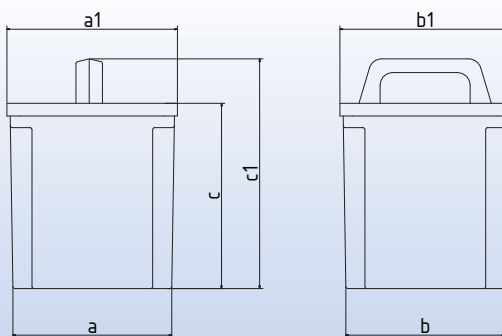
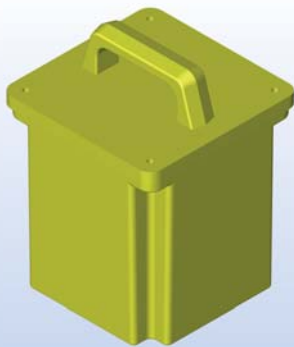
Классы защиты

Класс защиты – это конструктивный признак прибора для обеспечения защиты от воздействия тока на человека. Трансформаторы с открытым каркасом, предназначенные для монтажа в распределительных шкафах или в системах, не имеют класса защиты, но могут быть подготовлены для этого.

Класс защиты I: Система с применением клеммы для защитного заземления и базовой изоляцией

Класс защиты II: Система без клеммы защитного заземления и с двойной или усиленной изоляцией

Класс защиты III: Система без клеммы защитного заземления, при этом защита от опасных корпусных токов выполнена на основе применения схемы защиты по низкому напряжению (SELV) и генерируется напряжение, превышающее уровень защитного низкого напряжения..



Переносный пластиковый корпус для электротехники

Исполнение:

Переносные корпуса конструктивного ряда RG 601 - RG 801 изготовлены из усиленной стекловолокном полиэфирной смолы, что обеспечивает им прочность и стойкость к ударам. Корпуса разработаны специально для использования в электрических приборах, они самогасящиеся и не гигроскопичные. Соответствующую герметичность соединения крышки и корпуса обеспечивает неопреновый уплотнитель. Испытание погружением в воду показало, что при глубине погружения в 1 м на срок 8 дней проникновения влаги не произошло.

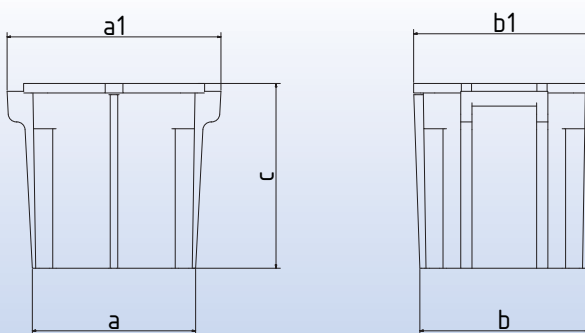
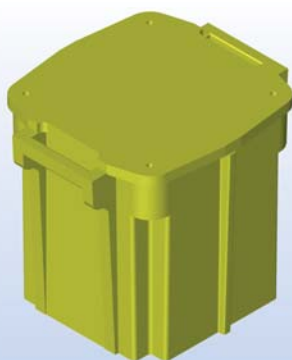
Термостойкость: от -32°C до 220°C

Корпуса обеспечивают степень защиты IP 67 и поставляются окрашенными в желтый цвет.

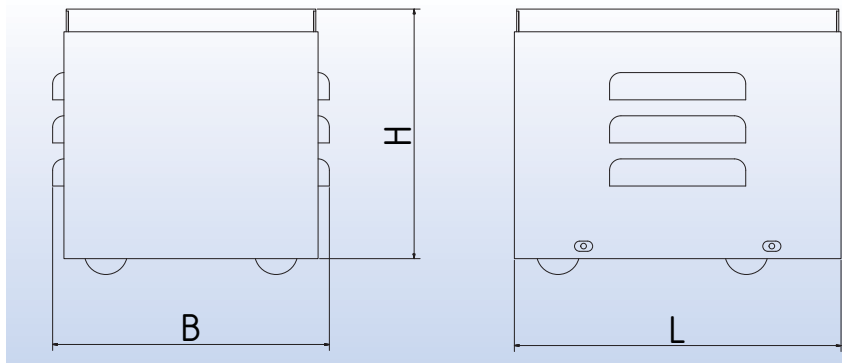
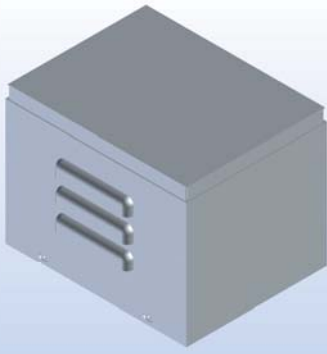
Другие цвета по запросу.

По запросу за дополнительную плату корпуса могут поставляться с отверстиями и вырезами согласно чертежу..

Тип	Артикул + цвет	Общ. вес, кг	Размеры, мм						
			a	b	c	a1	b1	c1	Толщина
RG 601	0790-00000001	1,11	156	150	176	166	166	219	3
RG 701	0790-00000002	1,76	176	176	217	192	192	259	3



Тип	Артикул + цвет	Общ. вес, кг	Размеры, мм						
			a	b	c	a1	b1	c1	Толщина
RG 801	0790-00000003	4,16	240	250	280	310	265	-	4

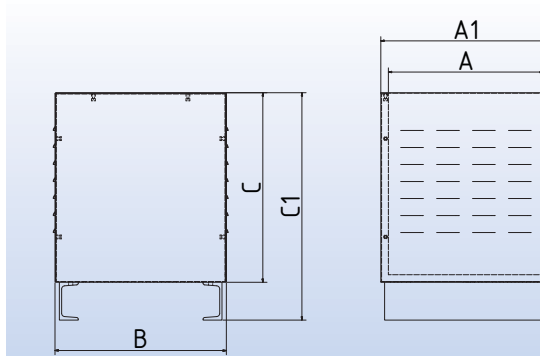
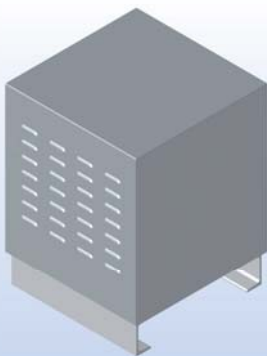


Вертикальный корпус
 Материал: ст. 1203
 Пластиковое покрытие RAL 7035
 Степень защиты: IP 23

Опционально:

- Имеется возможность поставки по желанию заказчика и за дополнительную плату:
- начиная с размера 1 с ручкой
 - с кабельным вводом MG по спецификации заказчика
 - дополнительными отверстиями

Тип	Артикул + цвет	Общ. вес, кг	Размеры, мм		
			L	B	H
RG 0	0800-00000000	0,46	120	95	90
RG 1	0800-00000001	0,67	140	110	110
RG 2	0800-00000002	1,45	180	180	150
RG 3	0800-00000003	1,60	180	180	190
RG 4	0800-00000004	2,70	250	220	190
RG 4a	0800-0000004a	3,05	310	220	190

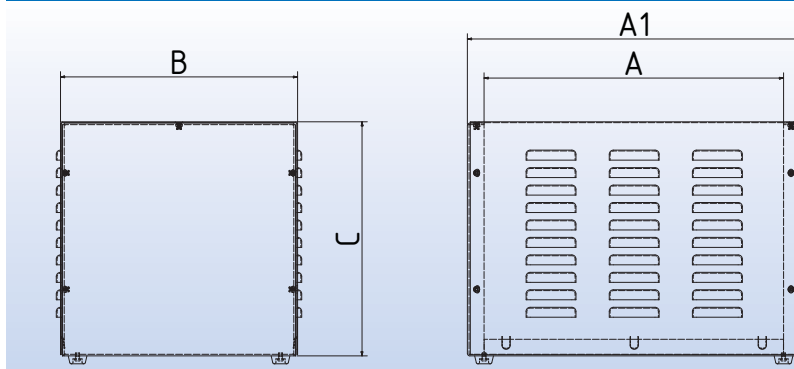


Вертикальный корпус
 Материал: ст. 1203
 Пластиковое покрытие RAL 7035
 Степень защиты: IP 23

Опционально:

- Имеется возможность поставки по желанию заказчика и за дополнительную плату:
- с отверстием MG по спецификации заказчика
 - с кабельным вводом MG по спецификации заказчика
 - другого цвета, например, RAL 6011/9001

Тип	Артикул	Общ. вес, кг	Размеры, мм						
			a	b	c	a1	c1	Форма отверстия	Крепеж
RG 300	0860-00000300	26	340	380	400	380	500	320x300	Ø13
RG 310	0860-00000310	36	410	450	500	450	600	390x370	Ø13
RG 320	0860-00000320	56	560	600	600	600	700	540x520	Ø13

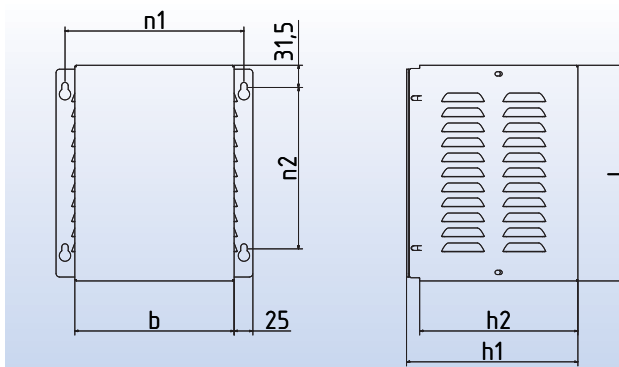


Вертикальный корпус
 Материал: ст. 1203
 Пластиковое покрытие RAL 7035
 Степень защиты: IP 23

Опционально:

- Имеется возможность поставки по желанию заказчика и за дополнительную плату:
 - верхняя часть прибора без воздушной прорези
 - с кабельным вводом MG по спецификации заказчика
 - дополнительными отверстиями

Тип	Артикул	Общ. вес, кг	Размеры, мм			
			A	A1	B	C
RG 20	0830-0000020	0,67	94	118	90	110
RG 21	0830-0000021	0,92	114	138	110	130
RG 22	0830-0000022	1,21	134	158	130	150
RG 23	0830-0000023	2,24	174	198	160	200
RG 24	0830-0000024	2,61	224	248	180	180
RG 25	0830-0000025	3,79	274	298	220	220
RG 26	0830-0000026	5,61	334	358	250	300
RG 27	0830-0000027	7,02	374	398	280	280
RG 28	0830-0000028	10,17	454	478	350	300
RG 29	0830-0000029	11,96	534	558	380	300

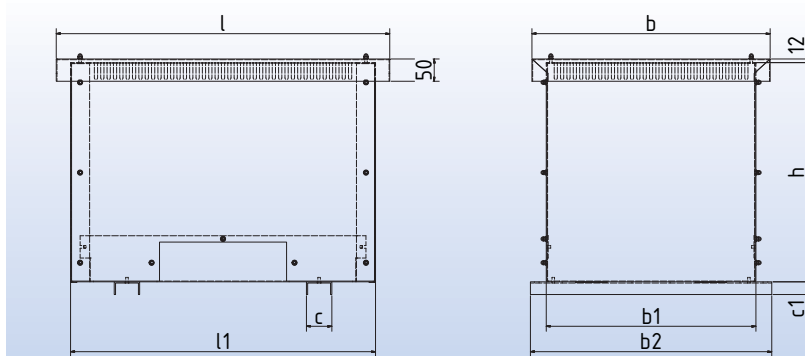
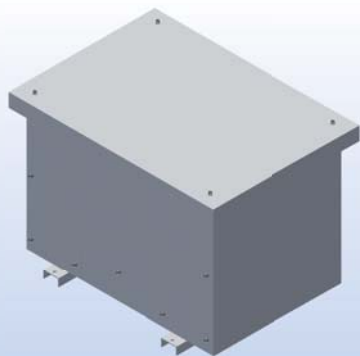


Настенный корпус
 Материал: ст. 1203
 Пластиковое покрытие RAL 7035
 Степень защиты: IP 23

Опционально:

- Имеется возможность поставки по желанию заказчика и за дополнительную плату:
 - с отверстием MG по спецификации заказчика
 - с кабельным вводом MG по спецификации заказчика
 - другого цвета, например, RAL 6011/9001

Тип	Артикул	Общ. вес, кг	Размеры, мм					
			l	b	h1	h2	n1	n2
RG 20 W	0831-0000020	0,67	122	93	130	110	116	48
RG 21 W	0831-0000021	0,92	142	113	150	130	136	68
RG 22 W	0831-0000022	1,21	162	133	170	150	156	88
RG 23 W	0831-0000023	2,24	202	163	220	200	186	128
RG 24 W	0831-0000024	2,61	252	183	200	180	206	178
RG 25 W	0831-0000025	3,79	302	223	240	220	246	228
RG 26 W	0831-0000026	5,61	362	253	320	300	276	288
RG 27 W	0831-0000027	7,02	402	283	300	280	306	328
RG 28 W	0831-0000028	10,17	482	353	320	300	376	408
RG 29 W	0831-0000029	11,96	562	383	320	300	406	488



Вертикальный корпус для самостоятельной сборки

Материал: ст. 1203

Пластиковое покрытие RAL 7035

Опционально:

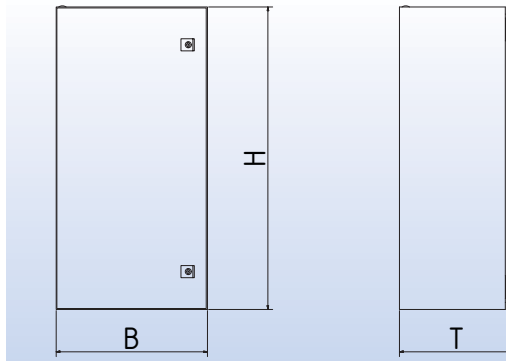
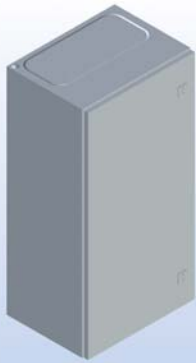
Имеется возможность поставки по желанию заказчика и за дополнительную плату:

- с отверстием MG по спецификации заказчика
- с кабельным вводом MG по спецификации заказчика
- другого цвета, например, RAL 6011/9001

Поставляется в:

- IP 02 - без сетчатой пластины
 - IP 23 - с сетчатой пластиной
 - IP 54 - с закрытой пластиной дна и уплотнителем полого профиля
- Материал: качество EPDM, самоклеющийся

Тип	Артикул			Общ вес, кг макс.	Размеры, мм								
	IP 02	IP 23	IP 54		l	l1	b	b1	b2	h	c	c1	s
RG 110	0840-0110IP02	0840-0110IP23	0840-0110IP54	23	550	460	490	400	500	480	45	30	3
RG 120	0840-0120IP02	0840-0120IP23	0840-0120IP54	28	610	520	540	450	550	560	45	30	3
RG 130	0840-0130IP02	0840-0130IP23	0840-0130IP54	20	610	520	430	340	440	420	45	30	3
RG 140	0840-0140IP02	0840-0140IP23	0840-0140IP54	26	670	580	490	400	500	480	45	30	3
RG 150	0840-0150IP02	0840-0150IP23	0840-0150IP54	32	770	680	540	450	550	560	45	30	3
RG 160	0840-0160IP02	0840-0160IP23	0840-0160IP54	44	855	765	620	530	630	620	55	100	5
RG 165	0840-0165IP02	0840-0165IP23	0840-0165IP54	47	855	765	620	530	630	820	55	100	5
RG 170	0840-0170IP02	0840-0170IP23	0840-0170IP54	60	1050	960	750	660	760	690	55	100	5
RG 175	0840-0175IP02	0840-0175IP23	0840-0175IP54	63	1050	960	750	660	760	890	55	100	5
RG 180	0840-0180IP02	0840-0180IP23	0840-0180IP54	77	1150	1060	850	760	860	800	55	100	5
RG 185	0840-0185IP02	0840-0185IP23	0840-0185IP54	80	1150	1060	850	760	860	1000	55	100	5
RG 190	0840-0190IP02	0840-0190IP23	0840-0190IP54	116	1340	1250	850	760	860	1250	55	100	5
RG 210	0840-0210IP02	0840-0210IP23	0840-0210IP54	41	750	660	580	490	590	590	55	100	5
RG 220	0840-0220IP02	0840-0220IP23	0840-0220IP54	58	840	750	490	400	500	800	55	100	5
RG 230	0840-0230IP02	0840-0230IP23	0840-0230IP54	50	940	850	640	550	650	730	55	100	5
RG 240	0840-0240IP02	0840-0240IP23	0840-0240IP54	76	1090	1000	590	500	600	1000	55	100	5
RG 250	0840-0250IP02	0840-0250IP23	0840-0250IP54	109	1290	1200	790	700	800	1100	55	100	5



Универсальные стальные шкафы Rittal
(для установки на пол или настенного монтажа)
Материал: ст. 1203
Пластиковое покрытие RAL 7035

Исполнение:

Шкаф с предварительно смонтированной монтажной пластиной, порошковая окраска RAL7035, тип RAE в IP66/ NEMA4, тип RCM и RTS в IP55/ NEMA12, дверной упор справа (по желанию также слева), фланцевая пластина в днище корпуса, стандартная поставка с высотой от 600 мм, вертикальной ориентации, с U-образным железным цоколем 100 мм того же цвета RAL7035

Специальные исполнения:

Другие размеры и цвета, кабельные резьбовые подключения, заземляющая лента, установленные трансформаторы и комплектующие, монтируемый цоколь, настенные крепления, вентиляторы, надписи, группы безопасности

Опционально:

- По запросу поставляется
- Усиленное крепление для трансформатора
- U-образный железный цоколь 100 мм
- Рамочный цоколь 100 мм
- Рамочный цоколь 200 мм
- Комплект настенного крепления

Тип	Артикул	Общ. вес, кг	Размеры, мм			
			Высота (H)	Ширина (B)	Глубина (T)	Дверца
RAE 1032	0861-00001032	4,0	300	200	120	1
RAE 1035	0861-00001035	4,5	300	200	155	1
RAE 1036	0861-00001036	6,1	300	300	155	1
RAE 1033	0861-00001033	7,0	300	300	210	1
RAE 1380	0861-00001380	9,8	380	380	210	1
RAE 1034	0861-00001034	8,8	400	300	210	1
RAE 1045	0861-00001045	13,0	500	400	210	1
RAE 1050	0861-00001050	16,8	500	500	210	1
RAE 1350	0861-00001350	19,6	500	500	300	1
RAE 1038	0861-00001038	15,6	600	380	210	1
RAE 1338	0861-00001338	19,4	600	380	350	1
RAE 1360	0861-00001360	28,4	600	600	350	1
RAE 1055	0861-00001055	33,9	600	800	300	1
RAE 1057	0861-00001057	31,2	700	500	250	1
RAE 1376	0861-00001376	36,0	700	600	350	1
RAE 1073	0861-00001073	44,5	700	760	300	1
RAE 1058	0861-00001058	33,6	800	600	250	1
RCM 5110	0861-00005110	37,1	800	600	400	1
RCM 5111	0861-00005111	46,6	1000	600	400	1
RCM 5114	0861-00005114	54,2	1000	800	300	1
RCM 5115	0861-00005115	58,0	1000	800	400	1
RCM 5113	0861-00005113	53,2	1200	600	400	1
RTS 8615	0861-00008615	74,5	1200	600	500	1
RCM 5117	0861-00005117	67,5	1200	800	400	1
RTS 8815	0861-00008815	92,1	1200	800	500	1
RCM 5120	0861-00005120	81,7	1200	1000	400	2
RCM 5123	0861-00005123	96,9	1200	1200	400	2
RTS 8215	0861-00008215	140,0	1200	1200	500	2
RTS 8645	0861-00008645	86,0	1400	600	500	1
RTS 8845	0861-00008845	107,5	1400	800	500	1
RCM 5121	0861-00005121	90,3	1400	1000	400	2
RTS 8245	0861-00008245	163,5	1400	1200	500	2
RTS 8665	0861-00008665	100,0	1600	600	500	1
RTS 8865	0861-00008865	103,0	1600	800	500	1
RTS 8265	0861-00008265	159,3	1600	1200	500	2
RTS 8686	0861-00008686	96,8	1800	600	600	1
RTS 8886	0861-00008886	120,3	1800	800	600	1
RTS 8286	0861-00008286	179,9	1800	1200	600	2
RTS 8606	0861-00008606	104,0	2000	600	600	1
RTS 8806	0861-00008806	130,5	2000	800	600	1
RTS 8006	0861-00008006	161,2	2000	1000	600	2
RTS 8206	0861-00008206	194,6	2000	1200	600	2

