

Software Connected Components Workbench™

Software pro návrh a konfiguraci

Standardní verze

Získejte snadno tento nástroj pro programování vašich procesorů, konfiguraci vašich zařízení a vytváření vašich obrazovek operátorských rozhraní.

Podpora zařízení:

- Procesory Micro800®
- Měníče PowerFlex®
- Softstartéry SMC™
- Grafické terminály PanelView™ Component
- Grafické terminály PanelView 800
- Servoměniče Kinetix® Component
- Konfigurovatelná bezpečnostní relé Guardmaster® 440C
- Relé pro sledování bezpečné rychlosti Guardmaster

Verze pro vývojáře*

Doplňkové vlastnosti nabízené pro snadnější využití ze strany uživatelů.

- Správce archivu
- Vylepšené možnosti programování Micro800
 - Úprava v Run módu
 - Spy List proměnných
 - Uživatelsky definovaný datový typ
 - Ochrana duševního vlastnictví

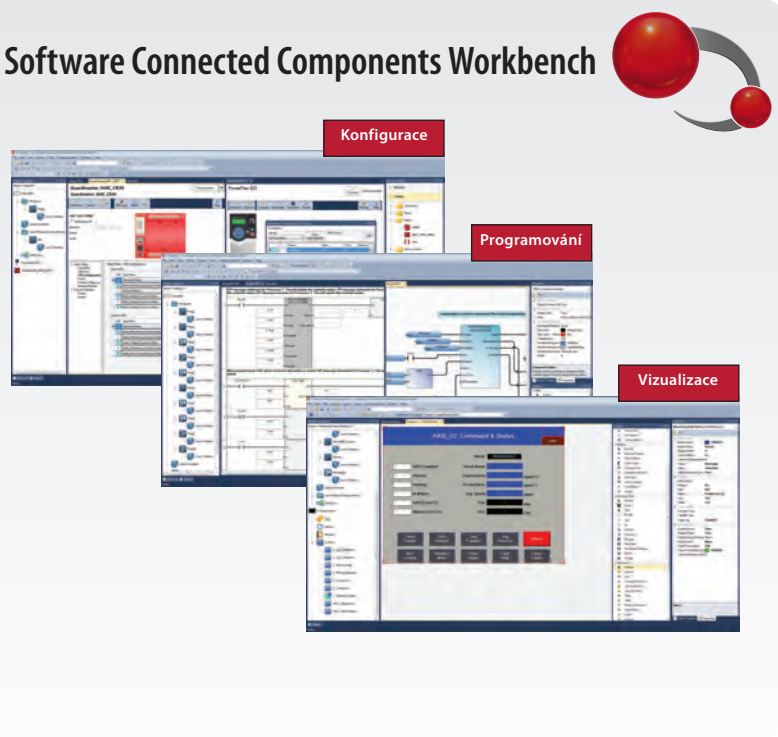
- * 1. Katalogové číslo 9328-CCWDEVxxE, kde „xx“ označuje řetězcem EN angličtinu, PT portugalštinu, FR francouzštinu, IT itaštinu, DE němčinu, ES španělštinu a ZH čínštinu.
2. Kontaktujte svého místního distributora ohledně cen a objednáni DVD.

Jak jej získat

Stáhněte si zdarma svou kopii softwaru Connected Components Workbench:

www.rockwellautomation.com/go/lit/ccws

Software Connected Components Workbench



Přehled

Software pro návrh a konfiguraci zařízení Connected Components Workbench poskytuje možnosti programování procesorů, navrhování konfigurace a integraci s editorem operátorských panelů. Software Connected Components Workbench je vyvinutý na základě ověřených technologií od Rockwell Automation a Microsoft Visual Studio. Software Connected Components Workbench může pomoci minimalizovat počáteční časovou a finanční náročnost na vývoj vašich strojů. Tento software se řídí normou IEC 61131-3 ohledně programování PLC a standardní edice softwaru je ke stažení zdarma. Součástí jsou rovněž bezplatné aktualizace a podpora, které pomohou minimalizovat nároky na váš vývoj.

Výhody

Snadná konfigurace – Jediný softwarový balíček zkrátí počáteční čas nutný k nastavení ovládacích prvků.

Snadné programování – Uživatelsky definované funkční bloky urychlí vývoj stroje.

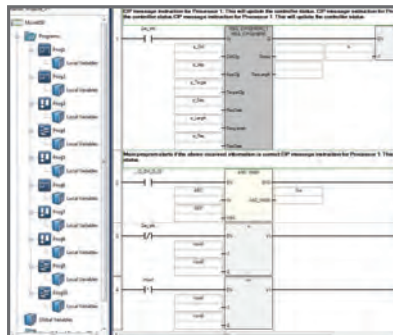
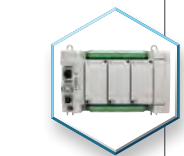
Snadná vizualizace – Konfigurace tagů a navrhování rozloženi obrazovek usnadni konfi uraci operátorských panelů.

LISTEN.
THINK.
SOLVE.®

Zkратte na minimum čas nutný pro uvedení do provozu s využitím softwaru Connected Components Workbench

Snadná konfigurace

- Společný, snadný způsob konfigurační napomáhá k zkrácení času nutného pro vývoj
- Průvodci k provedení postupem konfigurace měničů PowerFlex
- Možnost připojení k vybraným zařízením prostřednictvím USB komunikace plug & play
- Konfigurace bezpečnostních relé s využitím vestavěných funkčních bloků namísto přímého propojení (Guardmaster 440C-CR30)



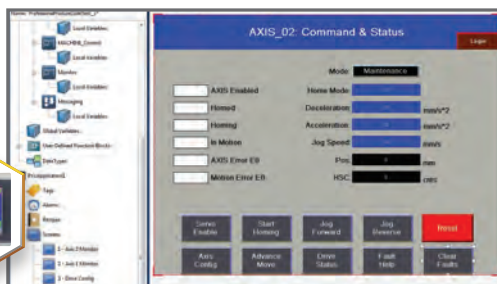
Snadné programování

- Programování Micro800 s využitím editorů kontaktních schémat, funkčních bloků, strukturovaného textu, které podporují symbolické adresování
- Rozsáhlé využití standardů programování PLC podle společnosti Microsoft a IEC 61131-3
- Standardní pohybové instrukce PLCopen k zjednodušení programování os s výstupem v podobě sledu impulzů
- Přidaná hodnota díky vzorovému kódu od společnosti Rockwell Automation a partnerů prostřednictvím uživatelsky definovaných funkčních bloků



Snadná vizualizace

- Vývoj aplikace PanelView Component / PanelView 800 je integrován do procesoru Micro800 v softwaru Connected Component Workbench
- Na názvy proměnných Micro800 lze přímo odkazovat prostřednictvím tagů operátorského rozhraní; to přispívá k zjednodušení a přináší časové úspory
- Konfigurační předdefinované šablony operátorského rozhraní podle vašich potřeb (lze stáhnout ze sady nástrojů [Connected Components Accelerated Toolkit](#))



Požadavky na hardware

Abyste software Connected Components Workbench mohli používat efektivně, musí váš osobní počítač splňovat následující požadavky na hardware:

	Min. požadavky	Doporučené
Procesor	Intel Pentium 4 2,8 GHz nebo ekvivalentní	Intel Core i5 2,4 GHz nebo ekvivalentní
Paměť RAM	2 GB	8 GB nebo více
Místo na pevném disku	10 GB volných	10 GB volných nebo více
Optická mechanika	DVD-ROM	
Polohovací zařízení	Jakékoli polohovací zařízení kompatibilní s Microsoft Windows®	

Požadavky na software

Tato verze softwaru Connected Components Workbench byla úspěšně otestována s následujícími operačními systémy, verzemi a servisními balíčky:

Podporovaný operační systém	Otestované verze
Windows® 7 SP1	32- a 64bitová verze
Windows® 8 a 8.1	32- a 64bitová verze
Windows® Server 2008 R2 SP1	64 bitů
Windows® Server 2012	64 bitů
Windows® Server 2012 R2	64 bitů

Allen-Bradley, Connected Components Workbench, Guardmaster, Kinetix, LISTEN. THINK. SOLVE., Micro800, PanelView, PowerFlex, Rockwell Automation, Rockwell Software a SMC jsou obchodními známkami společnosti Rockwell Automation. Ochranné známky nenáležící společnosti Rockwell Automation jsou vlastnictvím jejich příslušných společností.

www.rockwellautomation.com

Technická Centra

Amerika: Rockwell Automation, 1201 South Second Street, Milwaukee, WI 53204-2496 USA, Tel: (1) 414.382.2000, Fax: (1) 414.382.4444

Evropa/Blízký východ/Afrika: Rockwell Automation NV, Pegasus Park, De Kleetlaan 12a, 1831 Diegem, Belgium, Tel: (32) 2 663 0600, Fax: (32) 2 663 0640

Asie/Austrálie/Oceánie: Rockwell Automation, Level 14, Core F, Cyberport 3, 100 Cyberport Road, Hong Kong, Tel: (852) 2887 4788, Fax: (852) 2508 1846

Česká Republika: Rockwell Automation s.r.o., Pekařská 695/10a, 155 00 Praha, Tel.: +420 221500 111, Fax: +420 221500 000, www.rockwellautomation.cz