

## starCASE

### *Der neue Maßstab für dichte Gehäuse aus Thermoplast*

*Die vor 2 Jahren von ROLEC neu konzipierten Aluminium Gehäuse aluCASE fanden bei den Anwendern großen Anklang. Sie sind die folgerichtige Entwicklung weg vom „Klemmen-Gehäuse“ hin zum fachgerechten Gehäuse für industrielle Elektronik.*

*Als logische Konsequenz wurde dieses moderne, zukunftsweisende Konzept für Metallgehäuse auf Kunststoffgehäuse übertragen. Bei der Entwicklung wurden die besonderen Eigenschaften des thermoplastischen Werkstoffs ABS berücksichtigt.*

*Kunststoffgerechte, formschöne Designblenden übernehmen die Aufgabe, die Besonderheiten der Technik dieser Gehäuse abzudecken:*

*Als Scharniere dienende Deckelhalterungen*

*Befestigungskanäle, die die Gehäusebefestigung bei geschlossenen*

*Deckeln ermöglichen und Außenbefestigungsfüße überflüssig machen*

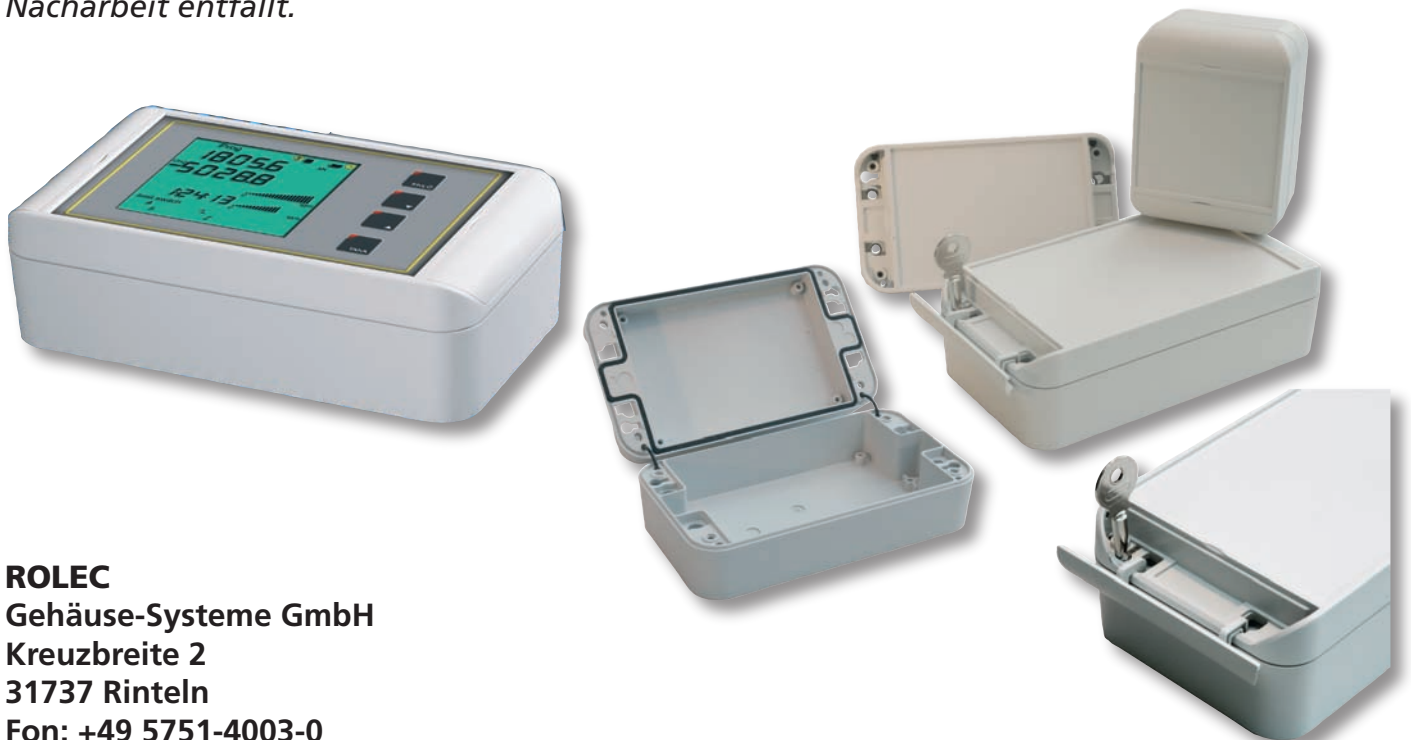
*Schlösser, die als Zugangssicherung dienen*

*Deckelschrauben, die eine hohe Schutzart sicherstellen*

*Die Designblenden bleiben nach dem Öffnen am Gehäuse und gehen so nicht verloren. Sie werden nach der Endmontage einfach eingerastet. Kleine fingernagelgroße Öffnungshilfen zeigen unmissverständlich, wie die Designblenden geöffnet werden. Das macht den Gebrauch von Werkzeug überflüssig und verhindert die Beschädigung der Oberfläche der Gehäuse.*

*In Gehäusen und Deckeln befinden sich Dome für die Fixierung von eingebauten Komponenten. Deckel haben an den Außenseiten Vertiefungen zum Schutz von Folientastaturen.*

*Die Startreihe besteht aus 5 Größen. Der Anwendernutzen ist extrem, da viele gängige Forderungen der Anwender integriert sind und die bei anderen Produkten anfallende Nacharbeit entfällt.*



**ROLEC**  
Gehäuse-Systeme GmbH  
Kreuzbreite 2  
31737 Rinteln  
Fon: +49 5751-4003-0  
Fax: +49 5751-4003-50  
info@rolec.de  
www.rolec.de