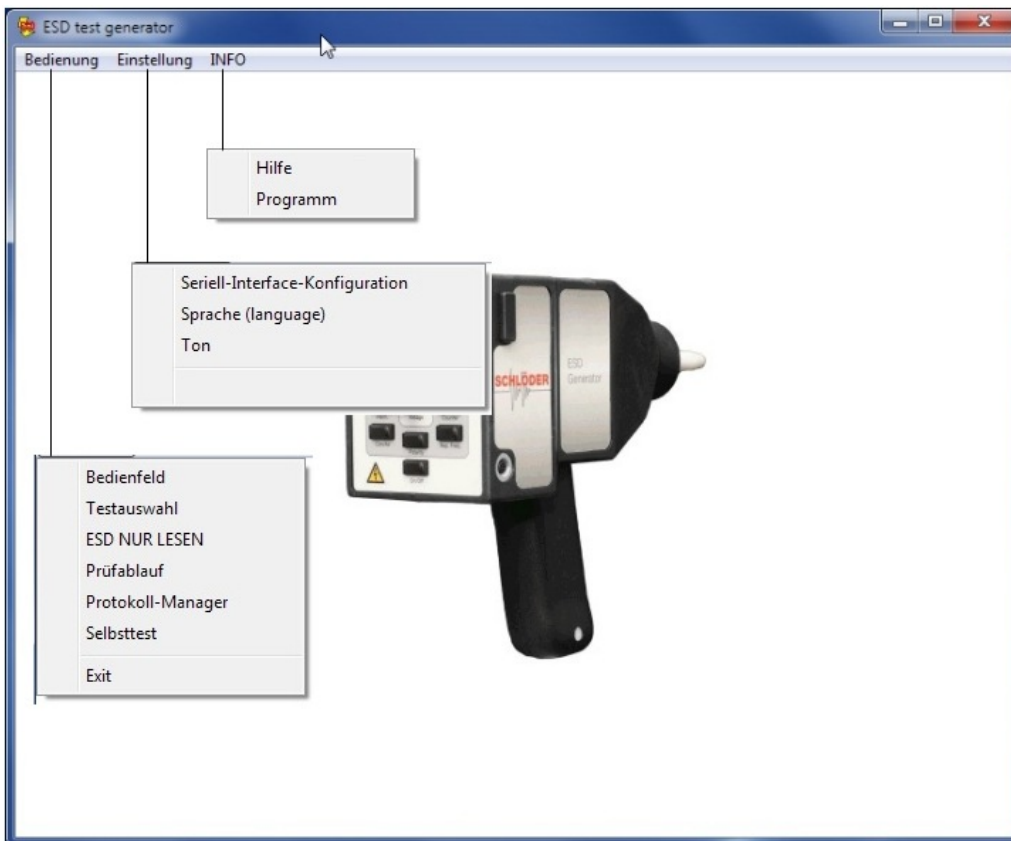


ESD-Soft 6



Steuersoftware für ESD Generatoren SESD 3000; SESD 230 u. SESD 216

Lauffähig unter Win98, 2000, XP, Win7

Beschreibung

Das Programm ESD-SOFT ermöglicht es, die ESD-Generatoren der Firma Schlöder über eine serielle Schnittstelle zu bedienen. Das unter Microsoft® Windows® lauffähige Programm steuert den ESD-Generatoren über ein RS 232 LWL - Schnittstellenkabel.

Dabei sind alle Parameter, die auch direkt am ESD-Generator zu bedienen sind, einstellbar. Zusätzlich gibt es noch die Möglichkeit, Rampenfunktionen sowie gerätespezifische Prüfabläufe zu definieren. Mit Hilfe der Ablaufsteuerung können mehrere Einzelprogramme aneinandergereiht und somit komplexe Prüfabläufe erstellt werden.

Weiterhin ermöglicht die Software, mit ihrer „ESD NUR LESEN“ - Funktion eine Protokollierung Ihrer manuell durchgeführten ESD-Prüfungen.

