

Niederfrequenz Schutzleiterdrossel, Vollverguss



Beschreibung

- Schutzleiterdrossel (Erdleiterdrossel)
- Drahtanschlüsse
- Voll vergossen

Standards

- EN 60938

Anwendungen

- Auftrennen der Netzerde zu Peripherie-Geräten
- Mit diesem Drosseltyp ist es möglich ein System frei von Erdleiterschleifen aufzubauen

Weblinks

pdf-Datenblatt, html-Datenblatt, Allgemeine Produktinformationen, Zulassungen, CE-Konformitätserklärung, RoHS, CHINA-RoHS, REACH, e-Shop, SCHURTER-Stock-Check, Distributor-Stock-Check, Detailanfrage zu Typ

Technische Daten

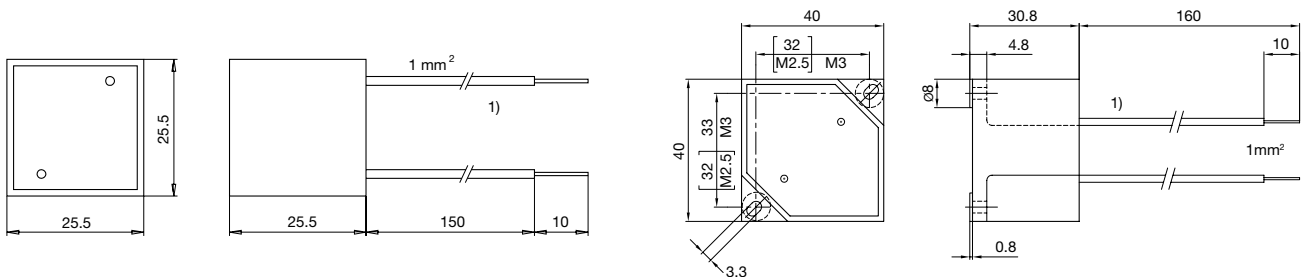
Bemessungsstrom	16 - 25 A @ Tu 40 °C
Nenninduktivität	4 mH
Betriebsfrequenz	< 5 MHz
Anschlusstechnik	Drahtanschlüsse
Material: Gehäuse	UL 94V-0
Vergussmasse	UL 94V-0

Isolationsspannung	2 kV eff., Windung zu Umgebung
Klimakategorie	25/100/21 gemäss IEC 60068-1
Umgebungstemperatur	-25 °C bis 100 °C

Abmessung

Gehäuse 25

Gehäuse 40



1) gelb/grün

Alle Varianten

I_n [A]	L_n [mH]	R_{Cu} [mΩ]	f_{RES} [MHz]	Gewicht [g]	Verpackungseinheit [Stk.]	Bestellnummer
16	4	27	0.3	42 g	50	DEN-25-0001
25	4	10.5	0.3	120 g	10	DEN-40-0001

Sie können die Verfügbarkeit all unserer Produkte in Echtzeit prüfen: <http://www.schurter.com/de/Stock-Check/Produktverfuegbarkeit-SCHURTER>