



# SII POS Printer Series

ハイスピードPOSプリンタ



前面・上面排紙 2WAY POSプリンタ



RP-E10  
SERIES



RP-D10  
SERIES



SII POS PRINTER SERIES

# POS Printer Series

どんな場所にもぴったり合う、

POSプリンタ RP-D10/RP-E10 シリーズ。

業界を選ばないスタイリッシュでコンパクトなボディーは

アパレルやカフェ、ヘアサロン、スーパーマーケットなど、

ハイセンスな店舗の環境を快適にするPOSプリンタです。

業界最速印字スピード (RP-E10) や用紙を無駄にしないECOモード、

様々なOSに対応する開発環境・ドライバ、簡単に印字レイアウトができるマークアップ言語、

さらに待望のiOSにも対応し、あらゆるニーズに柔軟なカスタマイズで応えます。

RP-D10/RP-E10 シリーズはPOSプリンタの夢を実現しました。

ハイスピードPOSプリンタ

## RP-E10

SERIES

- RP-E10: 上面排紙モデル / RP-E11: 前面排紙モデル (防滴IPx1)
- コンパクトなキューブ形状: 129mm×129mm×129mm
- 高速印字速度: 350mm/sec (max)
- 高信頼性: 150km、200万カット
- 見やすい大きなLED表示
- 各種ドライバ、多種多様なユーティリティソフト

High Speed

業界  
最速

# 350mm/s<sup>※</sup>

業界最高印字速度<sup>※</sup>の350mm/秒に加えて、データ処理やカットスピードの高速化などによりスループット(データ受信から印刷・カット完了までの時間)を向上しました。

※ 2012年4月末日現在 国内における用紙幅80mm以上で、用紙径がφ83mm以上のロール紙対応のサーマルレシートプリンタ(スタンドアロンタイプ)において(当社調べ)

Display

わかりやすい  
表示

7色表示可能な細長形状で大きな[Big bar LED]の色や点灯・点滅パターンと、標準で内蔵されているブザー音を組み合わせることによって、プリンタの状態を通知します。

待機時のLED表示



ユーザの好みに合わせて「緑色」「青色」「水色」「消灯(OFF)」から選択可能です。

エラー時のLED表示



「黄色」「紫色」「赤色」の表示色やそれらの点灯・点滅パターンの違いによりエラー内容を容易に知ることができます。

Compact

業界  
最小

# W129× D129× H129mm<sup>※</sup>



RP-E10(上面排紙モデル)



RP-E11(前面排紙モデル)

::カフェ



::キッチン



::ヘアサロン

::アパレルストア



::レストラン

前面・上面排紙 2WAY POSプリンタ

# RP-D10 SERIES

- 上面排紙／前面排紙(防滴IPx1) 兼用モデル
- コンパクトなキューブ形状: 129mm×129mm×129mm
- 最高印字速度: 200mm/sec(max)
- 省エネ: ENERGY STAR®に適合
- 用紙削減: 上余白2mm(min.)
- 各種ドライバ、多種多様なユーティリティソフト

Easy

上/前  
兼用

## 2Way

用紙前面／上面排紙兼用

レシートプリンタとキッチンプリンタを一つのモデルで対応します。

※前面排紙設置時、防滴特性(IEC60529 IPX1相当)

2インチ/3インチの用紙対応

2インチ時、用紙はセンター合わせのため、パーシャルカットはセンター残しになります。

用紙上面排紙



用紙前面排紙



RP-D10(白)



RP-D10(黒)

業界最小サイズ※を実現した、1辺が129mmのキューブ形状。シンプルでスタイリッシュなデザインは、場所を選ばない様々なシーンでご利用いただけます。

ACアダプタもコンパクト



W115×D53×H38mm

# POSプリンタに必要な機能が世界最小ボディに凝縮。

自由なレイアウト

## Free Layout

RP-E10シリーズは上面排紙モデル(RP-E10)と前面排紙モデル(RP-E11)の2モデルをラインナップ。

また、RP-D10シリーズは1台で上面/前面排紙を兼用可能。

レジ台の上、カウンタの下棚、また専用キット(オプション)による壁掛けなど、様々な場所に設置可能です。

RP-E11とRP-D10(前面排紙設置時)は防滴特性(IEC60529 IPX1相当)を有し、キッチンなどでも安心してご利用いただけます。



壁掛けキット(オプション)



タワー型POS端末にもスッキリと組込めます。

豊富なインターフェース

## Interface

USB、シリアル、イーサネットモデルに加え、USBとシリアル2つのインターフェースを備えたUSB+シリアルモデルをラインナップ。また、ご要望にお応えしてiPhone、iPad、iPod touch、Android™、Windows® PhoneからもプリントできるBluetooth®モデルを新たに追加しました。

豊富なインターフェースから環境に合わせたプリンタをお選び下さい。



new Bluetooth®



USB



シリアル



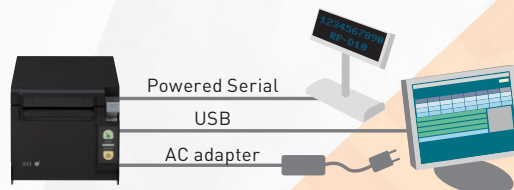
USB+シリアル



イーサネット

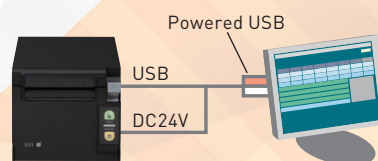
### USB+シリアル

シリアルインターフェースは、ホスト機器との通信のほか、ポールディスプレイやスキャナなどの周辺機器と接続することができます。その際、5Vあるいは12Vの電源を周辺機器に供給すること(パワードシリアル機能)も可能です。



### Powered USB

通常のUSBモデルに、専用ケーブルを使用することによってPowered USBが使用できます。またPowered USBでも、より高速印字が可能な「ヘッド動的分割駆動」が選択可能です。



❖ バーコードやロゴをきれいに印字

# Quality

印字スピードと印字品質の要求に対し、4つの印刷設定で対応します。

## 1 高速設定

印字内容に関係なく最高印字速度を **RP-E10** 350mm/秒 **RP-D10** 200mm/秒にする

## 2 中速(静音)設定

印字内容に関係なく印字速度を **RP-E10** 280mm/秒 **RP-D10** 180mm/秒にする

## 3 中速(品質)設定 ※スタンダードモード時のみ有効

バーコードやロゴなどのイメージ部は低速印字し、文字部は高速印字にする事で、「印字速度」と「印字品質」のバランスを両立 →右図参照

## 4 低速設定

印字内容に関係なく印字速度を下げ、印字品質を優先する

### 中速(品質)設定



高品質

高速

高品質

❖ 環境にやさしい E C O 機能

# Ecology

用紙の使い方を工夫することで実現できるエコ。  
使用量を減らすことでコストダウンにも繋がります。



国際エネルギースタープログラム適合

RP-D10シリーズは、国際エネルギースタープログラムの基準に適合しており、エネルギー消費の低減性に優れた製品です。

※RP-E10シリーズは対応しておりません。

### 上余白部分の削減でエコ

レシートの先頭でバックフィードコマンドを指定することにより、上余白部分がRP-D10では最小約2mm、RP-E10では最小約3mmまで削減が可能です。

### 縮小印字機能

Windows® Driverの縮小印字機能により、アプリケーションソフトウェアの変更なしに80mmレシートを58mmレシートに印字したり、25%~100%の縮小率指定により、用紙の使用量を削減できます。



❖ 安心設計

# Safety

異物などによりカッター刃がロックした場合でも、用紙カバーを開けるだけでリカバリが可能です。

❖ タイミングマークセンサ

# Timing Mark Sensor (RP-E10シリーズのみ)

裏面のマークセンサを標準装備。無人端末(KIOSK)等からのチケット印刷にも対応可能です。

RP-E10  
SERIES



RP-D10  
SERIES



新たにBluetooth®モデルも加わり、さらに便利になりました。

※ 待望のiOS端末に対応

# Apple MFi Certified

Apple社 MFiライセンスプログラム認定を取得。  
Android™やWindows®端末に加え、iPhone/iPad/  
iPod touchとのBluetooth®接続が可能になりました。  
さまざまな端末との簡単無線接続により、  
POSプリンタがますます便利に  
快適になります。



Made for

iPod iPhone iPad



※ POSシリーズ用SDKは様々なOSをサポート

## SDK

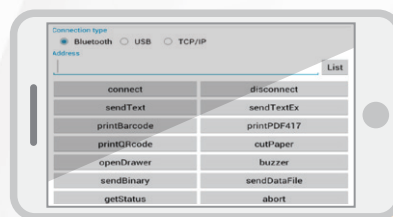
プリンタを直接制御するSDKは従来から利用可能な  
Windows®版、Linux版、Android™版に加え、新たにiOS  
用SDK (対応IFはLAN/Bluetooth®) を無償提供。  
お客様のアプリケーション開発工数の削減が可能です。

iOS/Android™用SDK Sample Software

### SII PS Print Class Library\*



App Store  
Google Playで公開



このアプリは、SIIが提供するSDKを使って文字やバーコードをSIIプリンタに印刷するiOS/Android™用Sample Softwareです。SDKの各種関数の動作を確認でき、アプリの開発をスムーズに行うことができます。

\* SDKは弊社ホームページからダウンロードが必要です。

OS	バージョン	タイプ	USB	Serial	Ethernet	Bluetooth®
Windows®	7/8/8.1	32/64bit	●	●	●	●
Android™	→		3.1~4.4	—	3.1~4.4	4.0~5.0
iOS	→		—	—	7.0~8.1	7.0~8.1
Linux®	Red Hat Enterprise Linux® 6.4 OpenSUSE 12.3 Ubuntu 13.04	32bit	●	●	●	—

\*Made for iPod/iPhone/iPadとは、それぞれiPod、iPhone、およびiPadモデル専用接続するよう設計され、Apple社が定める性能基準を満たしているとデベロッパによって認定された電子アクセサリであることを示しています。Apple社は、本製品の機能、安全、および規格への適合について一切の責任を負いません。

❖ 待望のBluetooth®モデルをラインナップ

# Bluetooth® Model

タブレットやスマートフォンなど、Bluetooth®搭載端末と簡単に接続可能です。低コストで安定した無線システムが構築でき、ケーブルレスでレジ回りがすっきりします。

Bluetooth®仕様	Windows®	Android™	iOS
Bluetooth® specification	Ver.2.1 + EDR		
Class	Class2 (10m以上)		
Profile	SPP		SPP + iAP
ペアリングモード	ペアリングモードの有効/無効 ペアリングモードへの移行：ペアリングボタン		
セキュリティ	Pin コード / SSP (Just Works)		
リンクキー	Max. 10 key (電源を切ってもリンクキーを保存)		
その他	-		Auto Connection機能

Software	Windows®	Android™	iOS
Printer Driver for Bluetooth®	●		-
OPOS / POS for .Net Driver for Bluetooth®	●		-
SDK	前記SDK参照		
メモリスイッチ設定Tool	● (Printer Driverにバンドル)	● (by Bluetooth®)	

## iOS/Android™用メモリスイッチ設定Tool



### SII RP Utility

App Store / Google Playで公開

このアプリは、SIIのPOSプリンタ[RPシリーズ]の機能設定をBluetooth®経由で行います。

#### 機能

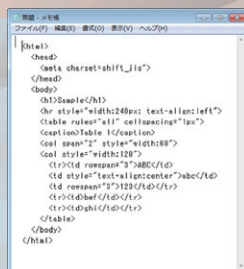
- プリンタ設定の変更/登録
- プリンタから本アプリへの設定の読み込み
- 設定ファイル保存およびその読み込み
- 設定内容の印刷
- 設定の初期化(工場出荷時設定)



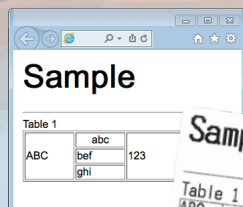
❖ マークアップ言語対応

## Markup Language

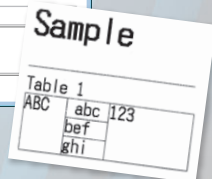
ESC/POS™コマンドの他、マークアップ言語をサポート。Webブラウザを使用してパソコン上で印刷内容の確認やデバックができるため、ESC/POS™やOPOSの知識のない方でもアプリケーションソフトウェア開発を容易に行うことができます。



HTMLでコーディング



WEBブラウザでの表示/確認



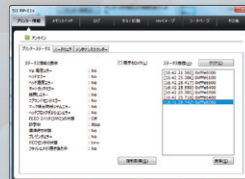
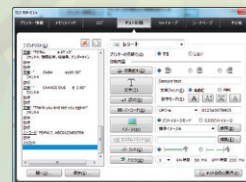
RP-E10での印字

❖ 管理用ツール

## Utility Software

各種設定(登録)を行う管理用ツールをご用意。各種詳細設定をWindows®から行うことが可能です。

- プリンタ情報の管理
- メモリスイッチの変更
- 簡単なテスト印刷
- ログ管理
- NVイメージの登録
- コードページの登録
- その他(ドライバ設定管理)



RP-E10  
SERIES



RP-D10  
SERIES



## ■ 対応ソフトウェア

プリンタ型名	通信方式	Windows®									Linux®		Android™ SDK	iOS SDK	
		Printer Driver				OPOS			POS for .Net		CUPS	SDK			
		7/8/8.1 64bit	32bit	VISTA 32bit	Xp 32bit	7/8/8.1 32bit	VISTA 32bit	Xp 32bit	7/8/8.1 64bit	VISTA 32bit	Xp 32bit	※2			32bit
RP-D10	Serial	○	○	○	○	○	-	○	○	○	○	○	○	-	-
	USB	○	○	○	○	○	-	○	○	○	-	○	○	3.1~4.4	-
	Ethernet	○	○	○	○	○	-	○	○	○	-	○	○	3.1~4.4	7.0~8.1
	Bluetooth® ※1	○	○	○	○	○	-	○	○	○	-	-	-	4.0~5.0	7.0~8.1
RP-E10/RP-E11	Serial	○	○	○	○	○	○	○	○	○	○	○	○	-	-
	USB	○	○	○	○	○	○	○	○	○	○	○	○	3.1~4.4	-
	Ethernet	○	○	○	○	○	○	○	○	○	○	○	○	3.1~4.4	7.0~8.1
	Bluetooth® ※1	○	○	○	○	○	○	○	○	○	○	-	-	4.0~5.0	7.0~8.1

※1:Bluetooth®機器によっては使用できないものがあります。全てのBluetooth®機器に対して保証するものではありません ※2:動作確認済みのディストリビューションは、PrinterModelにより異なります。

## ■ 仕様一覧

型番	RP-D10	RP-E10(上面排紙モデル)	RP-E11(前面排紙モデル)	
印字	方式	感熱ラインドット方式		
	ドット密度 (dpi)	203 (8dots/mm)		
	紙幅 (mm)	58 <sup>+0</sup> <sub>-1</sub> / 80 <sup>+0</sup> <sub>-1</sub>		
	印字幅 (mm)	54 / 72		
	スピード (mm/sec) max	200	350	
	用紙外径 (mm) max	φ83		
	用紙内径 (mm)	φ12		
	文字構成 (H×W dots)	24×12、24×24、16×8、16×16		
	文字寸法 (H×W mm)	3.0×1.5、3.0×3.0、2.0×1.0、2.0×2.0		
	用紙	ロール紙	ロール紙、マーク付ロール紙(マークセンサ標準装備)	
文字種類	コードページ(14Page)、オプションフォント、ダウンロード文字、外字、JIS第一・第二水準漢字、特殊文字			
バーコード種類	UPC-A/E, JAN (EAN) 8/13, ITF, CODABAR, Code39, Code93, Code128, QR, PDF417			
電源	専用ACアダプタ、外部電源:24V±5%			
通信方式	シリアル、USB、シリアル+USB、Powered USB、イーサネット、Bluetooth®			
入力バッファ	4kバイト	16kバイト		
コマンド形式	ESC/POS™ 準拠、マークアップ言語			
切断	方式	スライド式		
	種類	フルカット、パーシャルカット(中央1点残し)		
動作温度範囲(°C)	5~45			
耐用寿命	耐摩耗性 (km)	100 <sup>※1</sup>	150 <sup>※1</sup>	
	オートカット (cut)	150万 <sup>※2</sup>	200万 <sup>※2</sup>	
寸法(W×D×Hmm)	129.0×129.0×129.0 <sup>※3</sup>			
質量(g)	約850	約1,300		
規格	FCC, CE, VCCI, など			
オプション	壁掛けキット、バックプレート			
キャッシュドロー	2 Drivers (24V / 1A)			
ボディーカラー	2色: White系 / Black系			
ドライバ <sup>※4</sup>	Printer driver, OPOS, POS for .Net, Windows® (SDK)、Linux (CUPS/SDK)、Android™ (SDK)、iOS (SDK)			

※1 推奨感熱紙使用のこと ※2 推奨感熱紙により異なる ※3 突起部を除く ※4 ドライバ詳細は上表「対応ソフトウェア」を参照

## ■ 搭載インターフェース

インターフェース	製品型番 白	製品型番 黒
USB	RP-D10-W27J1-U RP-E10-W3FJ1-U、RP-E11-W3FJ1-U	RP-D10-K27J1-U RP-E10-K3FJ1-U、RP-E11-K3FJ1-U
シリアル	RP-D10-W27J1-S RP-E10-W3FJ1-S、RP-E11-W3FJ1-S	RP-D10-K27J1-S RP-E10-K3FJ1-S、RP-E11-K3FJ1-S
USB+シリアル	RP-D10-W27J1-1 RP-E10-W3FJ1-1、RP-E11-W3FJ1-1	RP-D10-K27J1-1 RP-E10-K3FJ1-1、RP-E11-K3FJ1-1
Ethernet	RP-D10-W27J1-E RP-E10-W3FJ1-E、RP-E11-W3FJ1-E	RP-D10-K27J1-E RP-E10-K3FJ1-E、RP-E11-K3FJ1-E
Bluetooth®	RP-D10-W27J2-B RP-E10-W3FJ2-B、RP-E11-W3FJ2-B	RP-D10-K27J2-B RP-E10-K3FJ2-B、RP-E11-K3FJ2-B

## ■ オプション一覧

周辺機器	型番	備考
電源	PW-E2427-W1	
ACコード	CB-JP07-20A	約2.0m
USBケーブル	IFC-U02-2	約1.8m
シリアルケーブル	IFC-S02-2	約1.8m
Powered USBケーブル	IFC-V01-1	約1.8m
壁掛けキット	WLK-B01-1	
バックプレート(黒)	BCP-A01-K	
バックプレート(白)	BCP-A01-W	

### ⚠️ 安全に関するご注意

- 本カタログは、製品の概略仕様のご紹介です。ご使用に際しましては、当社発行の技術説明書、取扱説明書、その他のマニュアルを熟読の上、ご使用くださいようお願いいたします。
- 本カタログに掲載されている製品は、当社の書面による許可なくしては、生命維持装置、その他極めて高い信頼性を要求される機器または装置の部品として使用することはできません。
- ご使用にあたっては本製品の仕様を十分ご理解いただき、貴社製品及びマニュアル等ドキュメント類への危険防止及び回避に関する記述や表示を実施し、貴社顧客(ご使用者)様への注意指導をお願いいたします。

### ■ 一般的なご注意事項

- 本カタログの内容は製品の改良に伴い、予告なく変更することがあります。
- 製品の写真は印刷のため、実物と色彩が異なる場合があります。ご使用の際は予めご確認をお願いいたします。
- 本カタログに記載された情報や図面等の使用に関して、当社は、第三者の工業所有権・知的所有権及びその他の権利に対する保証または実地件の許諾を行うものではありません。したがって、その使用に起因する第三者の権利侵害に対し、当社は責任を負いかねますのでご了承願います。
- 本カタログの一部、もしくは全部を当社に無断で転載、または複製など他の目的に使用することは堅くお断りします。
- 保証の範囲は納入した製品単体の保証に限り、本製品の不具合から誘発される損害については免責とさせていただきます。

⚠️ iPad, iPhone, iPodは、米国およびその他の国で登録されたApple Inc.の商標です。⚠️ iPhone商標は、アイホン株式会社のライセンスに基づき使用されています。⚠️ IOS(iOS)は、米国およびその他の国におけるCisco Systems, Inc.の商標または登録商標であり、ライセンスに基づき使用されます。⚠️ Windows®は、米国Microsoft Corporationの米国およびその他の国における登録商標または商標です。⚠️ Android™はGoogle Inc.の商標または登録商標です。⚠️ Linux®は、Linus Torvalds氏の日本およびその他の国における登録商標または商標です。⚠️ その他会社名、商品名は各社の商標または登録商標です。



## セイコーインスツル株式会社

プリントシステム事業部

本社

千葉県千葉市美浜区中瀬1-8 〒261-8507

TEL:043-211-1212 FAX:043-211-8037

大阪支店

大阪府豊中市新千里西町1-1-4

千里中央ツインビル別館 〒560-0083

TEL:06-6871-9483(直通) FAX:06-6871-9474



●ご用命は、下記代理店へ。