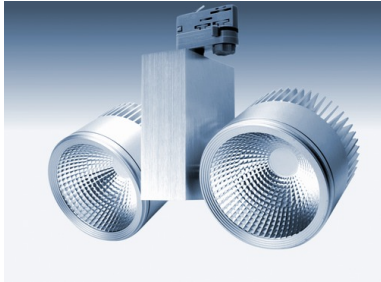



LED-Schienenstrahler 80 W



High-Power-LED-COB-Schienenstrahler 80 W (2 x 40 W), mit Adapter für 3-Phasen-Euro-Schienensystem. Hochwertiges Aluminiumgehäuse, 360° dreh-/schwenkbar. Extrem hohe Lichtausbeute durch Super-Bright-LED-Technologie.

Artikel-Nr.	149 344 080
Leuchtenfarbe	silbergrau
Leistung	80 W
Helligkeit	9000 lm
Abstrahlwinkel	55°
Lichtstärke	776 lx (3 m), 437 lx (4 m), 279 lx (5 m)
Farbtemperatur	ca. 4000 K (neutralweiß)
Außenmaße	320 x 125 x 250 mm
Prüfzeichen	
Regellieferzeit	1-2 Tage