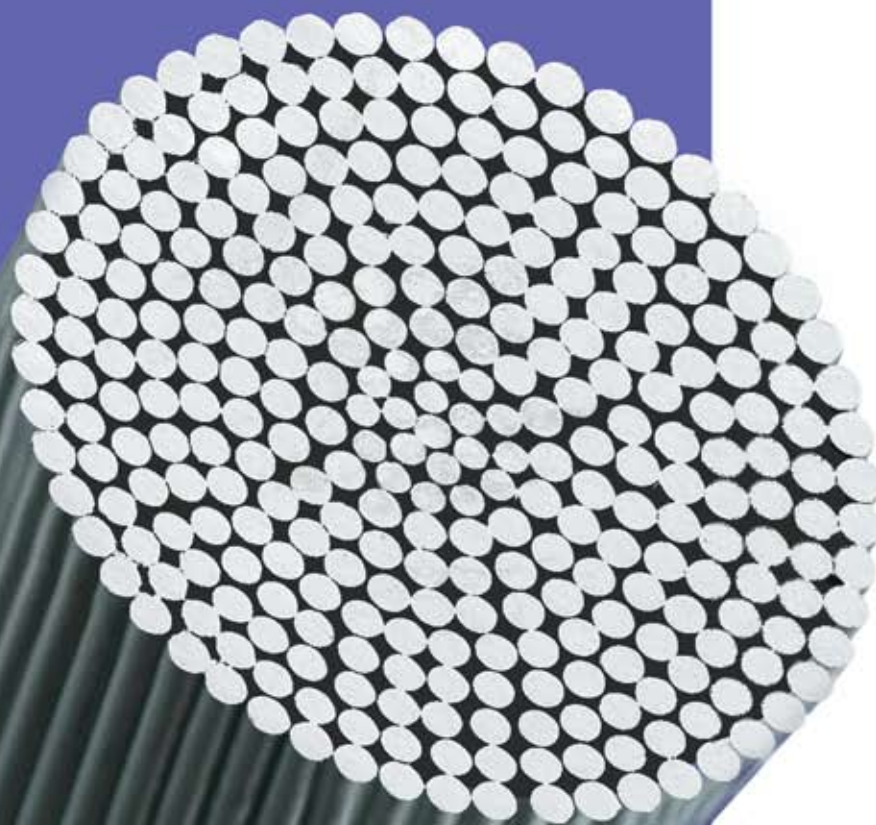


Systemes de Câblage Performance series® 1000 et 1000 UHS



STRUCTURES+®



WIRE ROPE
INDUSTRIES



PERFORMANCE SERIES® 1000 AND 1000 UHS POUR STRUCTURES DE PONTS

- La gamme complète des produits de câbles et de systèmes de câblage structuraux de classe A, B ou C galvanisé ou avec finition d'enduit Bezinal® de Wire Rope Industries est disponible soit avec "Performance Series 1000" (ASTM A-586 grade 1) ou avec "Performance Series 1000UHS" (ASTM A-586 grade 2) pour vos besoins de structures de ponts.
- Le produit est disponible pour répondre à vos besoins de câble principal, câbles suspendus, et haubans (câbles de protection/soutien contre les effondrements causés par le vent) pour ponts suspendus et pour haubans de petits ponts à haubans.
- Les câbles peuvent être fournis avec la protection contre la corrosion Strandcote® de W.R.I. pour plus de résistance à la corrosion.

Projets Récents de Structures de Ponts Fournis par W.R.I.

Deuxième installation d'assemblages de suspension à Tacoma Narrows

- Remplacement d'assemblages de suspension pour le pont Triborough
- Câble principal et câbles de suspension pour le pont d'oléoducs LNG en Guinée Équatoriale
- Assemblages de câble principal pour le pont Mahakam II
- Assemblages de câble principal pour le pont Barito
- Systèmes de câblage complet pour plusieurs ponts à piétons



PERFORMANCE SERIES® 1000 AND 1000 UHS POUR STRUCTURES DE TOITURES

- La gamme complète des produits de câbles et de systèmes de câblage structuraux de classe A, B ou C galvanisé ou avec finition d'enduit Bezinal® de Wire Rope Industries est disponible soit avec "Performance Series 1000" (ASTM A-586 grade 1) ou avec "Performance Series 1000UHS" (ASTM A-586 grade 2) pour vos besoins de structures de toitures
- Ces câbles sont disponibles pour répondre à vos besoins de structures de toitures tendus en toile/tissu ou rigides.
- Une gamme complète d'embouts avec galvanisation de zinc pur ou d'embouts pressés sont disponibles - soit de type fixe, réglable ou personnalisé pour répondre aux besoins de vos projets.
- Les câbles qui sont en contact avec le tissu du toit peuvent être fournis avec un revêtement en plastique d'une couleur allant avec la couleur du tissu pour réduire l'abrasion du tissu.

Projets Récents

- Kuwait Petroleum headquarters carpark, Kuwait City, Kuwait
- Aspen Music Center, Aspen, Colorado, USA
- Nautica Amphitheatre, Cleveland, Ohio, USA
- Montreal Olympic Stadium, Montreal, Canada
- Georgia Dome, Atlanta, Georgia, USA
- Freedom Ring, Philippines
- San Diego Convention Center, San Diego, California, USA



PERFORMANCE SERIES® 1000 AND 1000 UHS POUR STRUCTURES SUR TOURS

- La gamme complète des produits de câbles et de systèmes de cablage structuraux de classe A, B ou C galvanisé ou avec finition d'enduit Bezinal® de Wire Rope Industries est disponible soit avec "Performance Series 1000" (ASTM A-586 grade 1) ou avec "Performance Series 1000UHS" (ASTM A-586 grade 2) pour vos structures de tours.

- Nous avons fourni des systèmes d'haubanage (systèmes de soulèvement d'équipements pour les petites aux plus grandes tours de communication en Amérique du Nord.

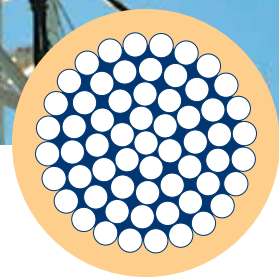
- La protection contre la corrosion Strandcote est disponible pour les tours installées dans régions avec conditions environnementales rigoureuses.

PERFORMANCE SERIES® 1000 AND 1000 UHS AUTRES APPLICATIONS

Un câble de structures galvanisé est le produit idéal pour les applications où une grande robustesse et un faible étirement sont requis.

- Assemblages pendentifs avec douilles standards ou sur mesure sont disponibles pour vos équipements d'excavation, chargeurs de bateaux, machinerie à pelles ou autres.

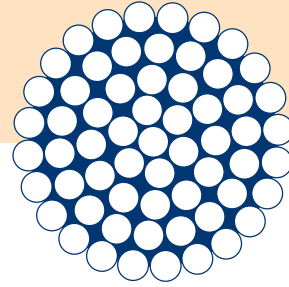
- Les systèmes d'haubanage (systèmes de soulèvement de matériaux) pour incinérateurs extérieurs/en plein air



STRANDCOTÉ

Un produit de protection révolutionnaire enduisant/bloquant, formulé sur mesure pour prolonger la durée de la vie anti-corrosive du câble et des fil est disponible sur demande pour tous nos produits de structures.

Strandcote® est disponible en usine ou en chantier et peut être fourni avec couches de finition pigmentées pour la coordination de couleurs si requise.



PERFORMANCE SERIES

Poids et Points de Rupture de Charges – Galvanisés, classe A

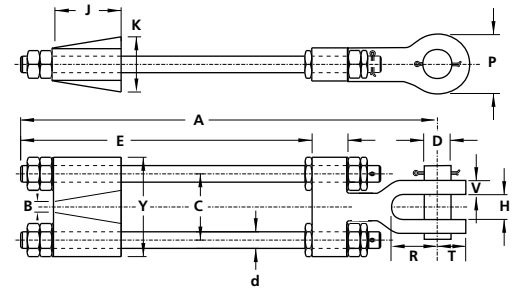
Diamètre Pouces (mm)	FILS GALVANISÉS PERFORMANCE SERIES 1000* ASTM A-586 grade 1			FILS GALVANISÉS PERFORMANCE SERIES 1000UHS* ASTM A-586 grade 2			CÂBLES GALVANISÉ ASTM A-603		
	Point de Rupture tonnes (kN)	Poids Approx. lbs/ pieds (kg/m)		Point de Rupture tonnes (kN)	Poids Approx. lbs/ pieds (kg/m)		Point de Rupture tonnes (kN)	Poids Approx. lbs/ pieds (kg/m)	
1/2 (12.7)	15.0 (133)	0.52 (0.77)		17.3 (154)	0.52 (0.77)		11.5 (102)	0.42 (0.62)	
9/16 (14.3)	19.0 (169)	0.66 (0.98)		21.9 (195)	0.66 (0.98)		14.5 (129)	0.53 (0.79)	
5/8 (15.9)	24.0 (213)	0.82 (1.22)		27.6 (245)	0.82 (1.22)		18.0 (160)	0.65 (0.97)	
11/16 (17.5)	29.0 (258)	0.99 (1.47)		33.4 (297)	0.99 (1.47)		21.5 (191)	0.79 (1.18)	
3/4 (19.1)	34.0 (302)	1.2 (1.79)		39.1 (348)	1.2 (1.79)		26.0 (231)	0.95 (1.41)	
13/16 (20.6)	40.0 (356)	1.4 (2.08)		46.0 (409)	1.4 (2.08)		30.0 (267)	1.10 (1.64)	
7/8 (22.2)	46.0 (409)	1.6 (2.38)		52.9 (471)	1.6 (2.38)		35.0 (311)	1.28 (1.90)	
15/16 (23.8)	54.0 (480)	1.9 (2.83)		62.1 (552)	1.9 (2.83)		40.0 (356)	1.47 (2.19)	
1 (25.4)	61.0 (543)	2.1 (3.13)		70.2 (625)	2.1 (3.13)		45.7 (407)	1.67 (2.49)	
1-1/16 (27.0)	69.0 (614)	2.4 (3.57)		79.4 (706)	2.4 (3.57)				
1-1/8 (28.6)	78.0 (694)	2.7 (4.02)		89.7 (798)	2.7 (4.02)		57.8 (514)	2.11 (3.14)	
1-3/16 (30.2)	86.0 (765)	3.0 (4.47)		98.9 (880)	3.0 (4.47)				
1-1/4 (31.8)	96.0 (854)	3.3 (4.91)		110 (979)	3.3 (4.91)		72.2 (642)	2.64 (3.93)	
1-5/16 (33.3)	106 (943)	3.6 (5.36)		122 (1085)	3.6 (5.36)				
1-3/8 (34.9)	116 (1032)	4.0 (5.95)		133 (1183)	4.0 (5.95)		87.8 (781)	3.21 (4.48)	
1-7/16 (36.5)	126 (1121)	4.3 (6.40)		145 (1290)	4.3 (6.40)				
1-1/2 (38.1)	138 (1228)	4.7 (7.00)		159 (1415)	4.7 (7.00)		104 (925)	3.82 (5.69)	
1-9/16 (39.7)	150 (1335)	5.1 (7.59)		173 (1539)	5.1 (7.59)				
1-5/8 (41.3)	162 (1441)	5.6 (8.34)		186 (1655)	5.6 (8.34)		123 (1094)	4.51 (6.71)	
1-11/16 (42.9)	176 (1566)	6.0 (8.93)		202 (1797)	6.0 (8.93)				
1-3/4 (44.4)	188 (1673)	6.4 (9.53)		216 (1922)	6.4 (9.53)		143 (1272)	5.24 (7.80)	
1-13/16 (46.0)	202 (1797)	6.9 (10.3)		232 (2064)	6.9 (10.3)				
1-7/8 (47.6)	216 (1922)	7.4 (11.0)		248 (2206)	7.4 (11.0)		164 (1459)	6.03 (8.98)	
1-15/16 (49.2)	230 (2046)	7.9 (11.8)		265 (2358)	7.9 (11.8)				
2 (50.8)	245 (2180)	8.4 (12.5)		282 (2509)	8.4 (12.5)		186 (1655)	6.85 (10.2)	
2-1/16 (52.4)	261 (2322)	8.9 (13.2)		300 (2669)	8.9 (13.2)				
2-1/8 (54.0)	277 (2464)	9.5 (14.1)		319 (2838)	9.5 (14.1)		210 (1868)	7.73 (11.5)	
2-3/16 (55.6)	293 (2607)	10 (14.9)		337 (2998)	10 (14.9)				
2-1/4 (57.1)	310 (2758)	11 (16.4)		357 (3176)	11 (16.4)		235 (2091)	8.66 (12.9)	
2-5/16 (58.7)	327 (2909)	11 (16.4)		376 (3345)	11 (16.4)				
2-3/8 (60.3)	344 (3060)	12 (17.9)		396 (3523)	12 (17.9)		261 (2322)	9.61 (14.3)	
2-7/16 (61.9)	360 (3203)	12 (17.9)		414 (3683)	12 (17.9)				
2-1/2 (63.5)	376 (3345)	13 (19.4)		432 (3843)	13 (19.4)		288 (2562)	10.6 (15.8)	
2-9/16 (65.1)	392 (3488)	14 (20.8)		451 (4012)	14 (20.8)				
2-5/8 (66.7)	417 (3710)	14 (20.8)		480 (4270)	14 (20.8)		317 (2820)	11.6 (17.3)	
2-11/16 (68.3)	432 (3843)	15 (22.3)		497 (4422)	15 (22.3)				
2-3/4 (69.8)	452 (4021)	16 (23.8)		520 (4626)	16 (23.8)		347 (3087)	12.7 (19.0)	
2-7/8 (73.0)	494 (4395)	17 (25.3)		568 (5053)	17 (25.3)		379 (3372)	13.9 (20.7)	
3 (76.2)	538 (4786)	19 (28.3)		619 (5507)	19 (28.3)		412 (3665)	15.1 (22.5)	
3-1/8 (79.4)	584 (5196)	21 (31.3)		672 (5979)	21 (31.3)				
3-1/4 (82.6)	625 (5560)	22 (32.7)		719 (6397)	22 (32.7)		475 (4226)	18.8 (28.0)	
3-3/8 (85.7)	673 (5988)	24 (35.7)		774 (6886)	24 (35.7)				
3-1/2 (88.9)	724 (6441)	26 (38.7)		833 (7411)	26 (38.7)		555 (4938)	21.0 (31.3)	
3-5/8 (92.1)	768 (6833)	28 (41.7)		883 (7856)	28 (41.7)				
3-3/4 (95.2)	822 (7313)	30 (44.6)		945 (8407)	30 (44.6)		640 (5694)	24.0 (35.7)	
3-7/8 (98.4)	878 (7811)	32 (47.6)		1010 (8986)	32 (47.6)				
4 (101.6)	925 (8230)	34 (50.6)		1060 (9431)	34 (50.6)		730 (6495)	27.0 (40.2)	
4-1/8 (104.8)	1035 (9208)	35 (52.2)		1186 (10550)	35 (52.2)				
4-1/4 (108.0)	1090 (9698)	37 (55.1)		1249 (11112)	37 (55.1)				
4-3/8 (111.1)	1125 (10009)	39 (58.0)		1289 (11468)	39 (58.0)				
4-1/2 (114.3)	1200 (10676)	42 (62.3)		1375 (12233)	42 (62.3)				



ASSEMBLAGES DE REMONTÉES OUVERTS

72" po. d'adjustment

(disponible dans le 24 po., 36 po., 48 po. et 9 po.)



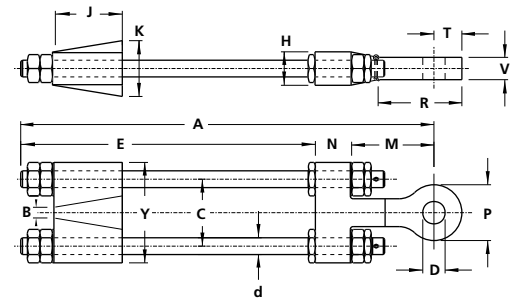
Diamètre de brin	A	B	C	d	D	E	H	J	K	P	R	T	V	Y	WT Lbs.
1/2	84.44	0.68	3.38	0.63	1.19	79.06	1.25	3.12	2.12	2.50	2.50	1.38	0.63	4.62	24
9/16 - 5/8	85.99	0.81	4.38	0.75	1.38	79.36	1.50	3.81	2.50	2.75	3.00	1.63	0.75	5.88	38
11/16 - 3/4	90.98	1.00	4.68	1.00	1.63	82.98	1.75	4.44	3.30	3.25	3.51	1.88	1.00	6.56	59
13/16 - 7/8	92.70	1.13	5.18	1.12	2.00	84.57	2.00	5.06	3.75	4.00	4.00	2.25	1.13	7.31	82
15/16 - 1	93.93	1.25	5.75	1.25	2.25	83.93	2.25	5.81	4.12	4.50	4.50	2.63	1.25	8.18	114
1-1/16 - 1-1/8	96.06	1.50	6.00	1.38	2.50	84.68	2.50	6.00	4.50	5.00	5.00	2.88	1.38	8.62	142
1-3/16 - 1-1/4	99.46	1.63	6.75	1.50	2.75	86.08	3.00	6.38	4.88	5.50	6.00	3.13	1.63	9.75	191
1-5/16 - 1-3/8	101.90	1.75	7.19	1.75	3.00	87.65	3.00	6.94	5.38	6.00	6.50	3.38	1.75	10.38	243
1-7/16 - 1-1/2	104.76	1.88	8.13	2.00	3.50	88.88	3.50	7.31	6.50	7.00	7.00	4.00	2.00	11.88	339
1-9/16 - 1-3/4	106.47	2.13	9.00	2.25	3.75	90.10	4.00	8.13	7.25	7.50	7.00	4.50	2.25	13.13	462
1-13/16 - 2	112.91	2.50	10.25	2.50	4.25	93.16	4.50	9.31	8.00	8.50	9.50	5.00	2.50	14.63	642
2-1/16 - 2-1/4	116.04	3.00	11.50	2.75	4.75	94.16	5.00	10.88	9.00	9.50	10.00	5.50	2.75	16.44	905
2-5/16 - 2-3/8	120.54	3.13	12.69	3.00	5.00	96.17	5.38	11.81	9.75	10.00	11.25	5.75	3.00	18.00	1121
2-7/16 - 2-5/8	123.11	3.38	13.38	3.25	5.75	97.36	6.00	12.81	10.50	11.50	11.50	6.63	3.25	19.25	1425
2-11/16 - 2-3/4	127.36	3.50	14.06	3.50	5.75	100.74	6.25	13.38	11.38	11.50	11.50	6.63	3.50	21.13	1689
2-7/8 - 3	131.05	3.63	15.25	3.75	6.75	102.05	7.50	15.50	12.25	13.50	12.00	7.63	3.75	22.00	2144
3-1/8 - 3-1/4	135.62	3.88	17.25	4.00	7.00	106.12	7.75	17.13	13.00	14.50	12.50	8.25	4.00	24.50	2649
3-3/8 - 3-1/2	141.18	3.94	18.31	4.25	7.25	109.05	8.00	19.31	13.88	15.00	13.00	8.50	4.25	26.06	3242
3-5/8 - 3-3/4	143.93	4.25	19.38	4.50	7.50	110.43	8.25	21.13	14.75	16.00	13.50	9.00	4.50	27.13	3872
3-7/8 - 4	148.06	4.50	20.44	4.75	7.88	112.80	8.50	22.94	15.75	17.00	14.25	9.63	4.75	29.44	4531

Dimensions en pouces

ASSEMBLAGES DE REMONTÉES FERMÉS

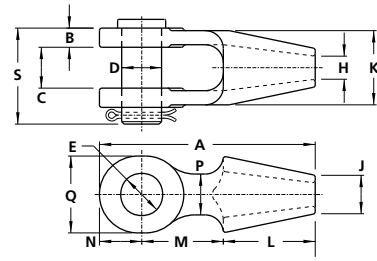
72 po. d'adjustment

(disponible dans le 24 po., 36 po., 48 po. et 9 po.)



Diamètre de brin	A	B	C	d	D	E	H	J	K	P	R	T	V	Y	WT Lbs.
1/2	84.31	0.68	3.38	0.63	1.25	79.06	1.38	3.12	2.12	2.50	4.00	1.25	1.00	4.62	22
9/16 - 5/8	85.49	0.81	4.38	0.75	1.44	79.36	1.56	3.81	2.50	3.25	4.50	1.63	1.13	5.88	34
11/16 - 3/4	89.82	1.00	4.68	1.00	1.69	82.76	2.25	4.44	3.30	3.63	5.00	1.81	1.44	6.56	61
13/16 - 7/8	92.39	1.13	5.18	1.12	2.06	84.14	2.69	5.06	3.75	4.38	6.00	2.19	1.56	7.31	84
15/16 - 1	93.50	1.25	5.75	1.25	2.31	83.56	2.50	5.81	4.12	5.25	6.62	2.63	1.69	8.18	115
1-1/16 - 1-1/8	95.87	1.50	6.00	1.38	2.56	84.43	2.56	6.00	4.50	5.75	7.50	2.88	1.81	8.62	139
1-3/16 - 1-1/4	98.65	1.63	6.75	1.50	2.81	85.27	3.00	6.38	4.88	6.38	9.00	3.19	2.06	9.75	193
1-5/16 - 1-3/8	101.65	1.75	7.19	1.75	3.06	86.71	3.25	6.94	5.38	7.00	10.00	3.50	2.38	10.38	255
1-7/16 - 1-1/2	103.83	1.88	8.13	2.00	3.56	87.89	3.50	7.31	6.50	8.00	11.00	4.00	2.56	11.88	342
1-9/16 - 1-3/4	105.60	2.13	9.00	2.25	3.81	89.22	4.38	8.13	7.25	9.00	11.50	4.50	2.81	13.13	474
1-13/16 - 2	110.72	2.50	10.25	2.50	4.56	91.97	4.50	9.31	8.00	10.38	12.50	5.50	3.06	14.63	663
2-1/16 - 2-1/4	111.97	3.00	11.50	2.75	4.81	93.22	5.13	10.88	9.00	12.25	13.25	6.13	3.31	16.44	856
2-5/16 - 2-3/8	116.17	3.13	12.69	3.00	5.06	95.54	6.31	11.81	9.75	12.50	14.96	6.25	3.69	18.00	1040
2-7/16 - 2-5/8	118.80	3.38	13.38	3.25	5.81	96.80	6.88	12.81	10.50	13.50	17.31	7.75	4.00	19.25	1319
2-11/16 - 2-3/4	124.31	3.50	14.06	3.50	5.81	100.68	6.69	13.38	11.38	14.50	19.25	8.00	4.19	21.13	1568
2-7/8 - 3	131.68	3.63	15.25	3.75	6.81	101.68	7.00	15.50	12.25	16.00	20.25	9.25	4.50	22.00	2056
3-1/8 - 3-1/4	137.43	3.88	17.25	4.00	7.06	105.99	8.25	17.13	13.00	18.00	24.00	11.00	4.75	24.50	2518
3-3/8 - 3-1/2	142.18	3.94	18.31	4.25	7.31	109.18	8.38	19.31	13.88	18.00	25.00	11.00	5.00	26.06	3052
3-5/8 - 3-3/4	143.93	4.25	19.38	4.50	7.56	110.43	9.38	21.13	14.75	18.00	25.25	11.63	5.25	27.13	3495
3-7/8 - 4	148.80	4.50	20.44	4.75	7.81	112.80	9.75	22.94	15.75	20.00	26.00	12.25	5.50	29.44	4170

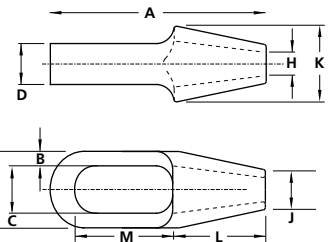
Dimensions en pouces



DOUILLES GALVANISÉES DE ZINC PUR OUVERTES

Diamètre de brin	Diamètre du Câble	A	B	C	ØD	ØE	ØH	ØJ	K	L	M	N	P	Q	S	WT Lbs.
1/2	9/16 – 5/8	6.75	0.56	1.25	1.19	1.25	0.69	1.13	2.38	3.00	2.56	1.25	1.25	2.25	3.06	4
9/16 – 5/8	3/4	7.94	0.69	1.50	1.38	1.44	0.81	1.38	2.74	3.50	3.00	1.44	1.50	2.63	3.44	7
11/16 – 3/4	7/8	9.25	0.81	1.75	1.63	1.69	1.00	1.63	3.25	4.00	3.50	1.75	1.75	3.25	3.94	10
13/16 – 7/8	1	10.56	0.94	2.00	2.00	2.06	1.13	1.75	3.75	4.50	4.00	2.06	2.00	3.75	4.63	15
15/16 – 1	1-1/8	11.88	1.00	2.25	2.25	2.31	1.25	1.94	4.25	5.06	4.50	2.31	2.38	4.13	5.13	23
1-1/16 – 1-1/8	1-1/4 – 1-3/8	13.06	1.13	2.50	2.50	2.56	1.50	2.19	4.69	5.38	5.00	2.69	2.88	4.63	5.81	33
1-3/16 – 1-1/4	1-1/2	15.13	1.19	3.00	2.75	2.81	1.63	2.75	5.38	6.00	6.00	3.13	3.00	5.38	6.25	43
1-5/16 – 1-3/8	1-5/8	16.25	1.31	3.00	3.00	3.06	1.75	2.88	5.63	6.50	6.50	3.25	3.25	5.75	6.50	52
1-7/16 – 1-5/8	1-3/4 – 1-7/8	18.38	1.63	3.50	3.50	3.56	2.00	3.13	6.25	7.50	7.00	3.88	3.88	6.50	7.63	83
1-11/16 – 1-3/4	2 – 2-1/8	21.75	1.81	4.00	3.75	3.81	2.25	3.75	7.50	8.50	9.00	4.25	4.25	7.25	8.88	127
1-13/16 – 1-7/8	—	21.75	1.81	4.00	4.00	4.06	2.25	3.75	7.50	8.50	9.00	4.25	4.25	7.25	9.00	130
1-15/16 – 2	2-1/4 – 2-3/8	23.75	2.13	4.50	4.25	4.31	2.50	4.00	8.38	9.00	10.00	4.75	4.38	8.00	10.00	178
2-1/16 – 2-1/8	—	23.75	2.13	4.50	4.50	4.56	2.50	4.00	8.38	9.00	10.00	4.75	4.38	8.00	10.00	184
2-3/16 – 2-1/4	2-1/2 – 2-5/8	26.00	2.38	5.00	4.75	4.81	2.88	4.50	9.25	9.75	11.00	5.25	4.75	8.50	11.25	236
2-5/16 – 2-3/8	2-3/4 – 2-7/8	28.25	2.88	5.25	5.00	5.06	3.13	5.31	10.13	11.50	11.50	5.25	5.25	9.00	12.50	315
2-7/16 – 2-9/16	3 – 3-1/8	29.75	3.00	5.75	5.25	5.31	3.38	7.50	10.75	12.50	11.50	5.75	5.50	9.50	13.25	424
2-5/8 – 2-3/4	3-1/4	30.50	3.00	6.00	5.75	5.81	3.50	7.38	11.50	12.50	12.00	6.00	5.50	9.75	13.50	484
2-7/8 – 3	3-3/8	31.75	3.13	6.25	6.00	6.06	3.63	7.63	11.50	12.50	12.00	7.25	6.00	12.00	14.25	558
3-1/8 – 3-1/4	3-1/2	32.50	3.25	6.75	6.50	6.56	3.88	8.25	12.25	13.25	12.50	6.75	7.00	11.25	15.00	627
3-3/8 – 3-1/2	3-5/8	34.75	3.38	7.25	6.75	6.81	4.00	8.63	13.25	14.00	13.00	7.75	7.25	11.75	15.63	734
3-5/8 – 3-3/4	3-3/4 – 4	36.25	3.50	7.50	7.00	7.06	4.25	9.25	14.25	15.00	13.50	7.75	7.50	13.00	16.25	844
3-7/8 – 4	4-1/8	38.75	3.63	8.00	7.25	7.31	4.50	9.75	14.50	15.50	14.25	9.00	8.00	14.50	17.00	999
4-1/8 – 4-3/8	4-1/4 – 4-1/2	44.38	3.88	8.25	7.25	7.31	5.25	9.50	16.00	18.50	16.50	9.38	8.50	15.00	17.25	1217
4-1/2 – 4-3/4	4-3/4 – 5	46.25	4.00	8.50	7.50	7.56	5.50	10.50	16.50	19.00	17.25	10.00	8.50	16.00	18.13	1405
4-7/8 – 5-1/8	5-1/4 – 5-1/2	49.25	4.50	8.75	8.00	8.06	6.00	11.00	17.15	21.00	18.00	10.25	9.00	16.50	19.00	1645
5-1/4 – 5-1/2	5-3/4 – 6	52.63	4.88	9.00	8.75	8.81	6.38	12.00	18.75	22.50	19.00	11.13	10.00	18.00	20.00	2090

Dimensions en pouces



DOUILLES GALVANISÉES DE ZINC PUR FERMÉES

Diamètre de brin	Diamètre du Câble	A	B	C	D	H	J	K	L	M	Q	WT Lbs.
1/2	9/16 – 5/8	6.38	0.63	1.38	1.00	0.69	1.19	2.38	3.00	2.50	2.63	3
9/16 – 5/8	3/4	7.63	0.69	1.63	1.25	0.81	1.31	2.75	3.50	3.06	3.00	5
1-1/16 – 3/4	7/8	8.88	0.88	1.88	1.50	1.00	1.50	3.13	4.00	3.56	3.63	9
1-3/16 – 7/8	1	10.00	0.94	2.25	1.75	1.13	1.75	3.75	4.50	4.06	4.13	12
15/16 – 1	1-1/8	11.13	1.00	2.50	2.00	1.25	2.00	4.13	5.00	4.56	4.50	17
1-1/16 – 1-1/8	1-1/4 – 1-3/8	12.31	1.13	2.75	2.19	1.50	2.25	4.75	5.50	4.94	5.00	22
1-3/16 – 1-1/4	1-1/2	14.00	1.13	3.13	2.50	1.63	2.75	5.25	6.00	6.00	5.38	30
1-5/16 – 1-3/8	1-5/8	15.13	1.25	3.25	2.75	1.81	3.00	5.50	6.50	6.50	5.75	35
1-7/16 – 1-5/8	1-3/4 – 1-7/8	17.38	1.50	3.69	3.00	2.13	3.13	6.38	7.38	7.88	6.69	52
1-11/16 – 1-3/4	2 – 2-1/8	19.75	1.91	3.81	3.25	2.25	3.75	7.28	8.50	8.81	7.63	86
1-13/16 – 1-7/8	2-1/4 – 2-3/8	21.63	2.06	4.38	3.69	2.56	4.50	8.25	9.00	9.75	8.50	116
1-15/16 – 2	2-1/2 – 2-5/8	24.75	2.13	5.50	4.00	2.88	5.25	9.25	10.50	10.69	9.75	170
2-3/16 – 2-7/16	2-3/4 – 2-7/8	26.25	2.25	6.25	4.88	3.25	6.00	10.00	11.50	11.00	10.75	228
2-1/2 – 2-5/8	3 – 3-1/8	28.00	2.50	6.75	5.25	3.63	6.63	10.75	12.50	11.38	11.75	297
2-3/4 – 2-7/8	3-1/4 – 3-3/8	28.50	2.50	7.25	5.75	3.88	6.88	11.50	12.50	11.63	12.25	326
3 – 3-1/8	3-1/2 – 3-5/8	30.75	2.63	7.75	6.25	4.00	7.50	12.50	13.50	12.63	13.00	410
3-1/4 – 3-5/8	3-3/4 – 4	32.25	2.88	8.50	7.00	4.50	8.00	12.75	15.00	12.94	14.25	535
3-3/4 – 4	4-1/4 – 4-1/2	35.50	3.25	9.00	7.75	4.88	8.25	14.25	16.50	14.50	15.50	615
4-1/4 – 4-1/2	4-3/4 – 5	42.38	3.50	10.50	8.25	5.38	9.25	16.00	21.00	16.00	17.50	940
4-3/4 – 5	5-1/4 – 5-1/2	47.25	3.75	11.50	8.75	5.88	9.75	17.25	23.00	18.50	19.00	1180
5-1/4 – 5-1/2	5-3/4 – 6	52.00	4.25	13.00	9.00	6.38	11.00	19.00	25.00	20.00	21.50	1600

Dimensions en pouces

Douilles Elegant®

Lorsque la
fonctionnalité et
l'apparence est
important



L'Avantage Elegant

- **Conception**
Surface lisse simplifiée pour une apparence plus agréable et pour mieux compléter la vision du concepteur.
- **Fonctionnalité**
Une tige enfoncée permettant des connexions d'assemblages de câbles pour applications en espaces limités.
- **Performance**
Un fini galvanisé lisse pour la protection contre la corrosion à long terme. Une efficacité de terminaison de 100% lorsqu'attaché à n'importe quel grade de systèmes de câblage et de câbles de structures "Performance Series".

Services



Pré-Étirage et Essais de Charges

- Wire Rope Industries Ltée est équipé avec des installations de pré-étirages et d'essais de charges capables de traiter jusqu'à 800,000 lbs de charges/forces.
- Les installations de pré-étirage comprennent des prises hydrauliques à chaque extrémité permettant n'importe quelle longueur des assemblages finis.
- La Précision des longueur d'assemblages est de $\pm 1/8''$ par 100 pieds de câble ou fil et jusqu'à $\pm 1/2''$ par 1000 pieds de câble



Fabrication de douilles

- Wire Rope Industries Ltée possède des installations pour fabrication de douilles jusqu'à 6" de diamètre pour les produits.
- Nos stations de fabrication de douilles de 34 pieds assurent un alignement douille-à-câble correct et un chargement uniforme de tous les fils, même dans les plus grands diamètres de câbles.
- Le matériel standard de finition des douilles est le zinc pur ou la résine d'époxy. Autres produits peuvent être utilisés pour répondre à vos exigences de projets.



Revêtements en Plastique

- Revêtements en plastique pour fils ou câbles de structures allant jusqu'à 3-1/2" de diamètre sont disponibles.
- Pigmentation disponible pour répondre à vos exigences de projets. Contactez-nous pour vos besoins spécifiques.

Aussi disponible:

- Douilles compressées - ouvertes et fermées.
- Douilles d'ancrage - types 6, 7 et 8.



Contactez Wire Rope Industries au 1-800-565-5501
or visitez nous sur www.wirerope.com