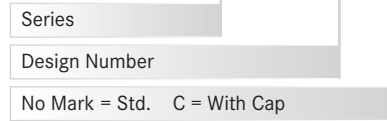




PART NUMBER

Y-ConFlange - 40 - *



SERIES Y-ConFlange

RoHS2011/65/EU

DESCRIPTION:

Full metal mounting flange, with integrated seal (also in the screw area) to ensure IP6* protection when mounted with Y-ConCover-10-* and Y-ConCover-40-*. Also available with assembled IP6* protection cap

Vollmetal Gehäuseflansch mit integrierter Dichtung (auch im Schraubbereich). Damit sind für Y-ConCover-10-* und Y-ConCover-40-* im montierten Zustand die Schutzarten IP6* gewährleistet. Auch mit assemblierter IP6* Schutzkappe verfügbar

MATERIAL

Flange Body Flanschgehäuse	Die-cast zinc
Flange Seal Flanschdichtung	HNBR
Protection Cap Schutzkappe	Die-cast Zinc
Seal Dichtung	HNBR
Wire Rope Draht	Steel / Aluminium (length = 180mm)

SPECIFICATIONS

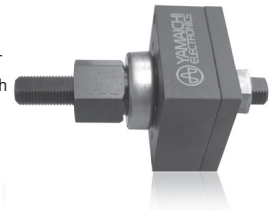
Operating Temp. -40°C ~ +120°C
Betriebstemp.

ACCESSORIES PART NO.: Y-ConFlange-Punch-I

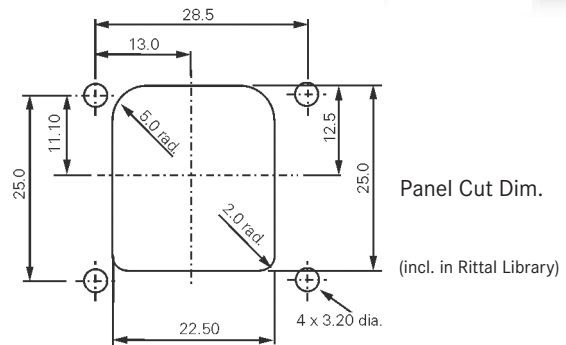
DESCRIPTION

Manual punch to stamp out the Y-ConFlange-** panel cut with matrix for 4 screw holes.
For V2A plate metal up to 2.0mm (Rockwell 56-58)

Manueller Blechlocher für das Ausstanzen des Ausschnittes für Y-ConFlange-** mit Raster für 4 Schraubenbohrungen. Für V2A Metallblech bis 2,0 mm (Rockwell 56-58)



MATERIAL Steel (black)



ACCESSORIES PART NO.: Y-ConAS-25

DESCRIPTION

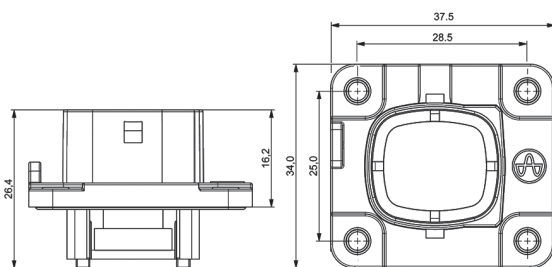
Flange-head screws M3 Thread
Schrauben (M3-Gewinde)



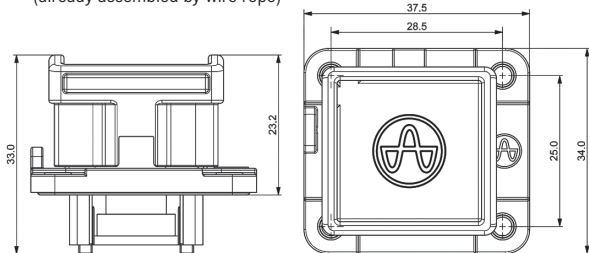
MATERIAL Steel

Y-ConFlange OUTLINE DIMENSIONS

Y-ConFlange-40



Protection cap
(already assembled by wire rope)



Part Number	Protection Cap
Y-ConFlange-40	No
Y-ConFlange-40-C	Yes