

**Technical specification:**

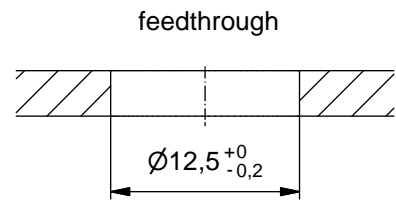
Rated voltage:	250 V
IEC 61076-2-101	
Current rating:	4 A at 40°C
IEC 61076-2-101	
Insulation resistance:	>=100 MΩ
IEC 60512	
Pollution degree:	3/2
IEC 60664-1	
Degree of protection:	IP 67, in mated condition
IEC 60529	
Temperature range:	-30°C ... +85°C
EN 60512-11-10	-40°C
EN 60512-11-4	-40°C ... +85°C
Mating cycles:	>=100
IEC 60512-9a	

**Materials:**

Contact:	CuZn, Ni b / Au 0,2 gal.
Contact carrier:	PA 6.6, UL 94 V-0
Sealing:	FPM / NBR
Socket housing:	CuZn, nickel plated
Shroud:	spring steel, nickel plated

**Installation specification:**

recommended torque:	0,8-1 Nm
Conec installation tool:	Torque wrench: 36-000200
	Insert across flats 14: 36-000370
	Insert across flats 15: 36-000320

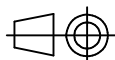


Part no:	Description:	Pos	Note:
43-01221	SAL - 12D - FKH4 - X10	4	with shroud

CAD-Unterlage nicht manuell ändern

RoHS & REACH konform

lIndex: c 29.08.13 MG Ä4884  
Datenblatt überarbeitet, Schlüsselweite geändert, Montagedaten ergänzt



dim. in mm

	Datum	Name
gez.	22.11.07	Fromm
gepr.	18.02.08	W.Schmidt

**Benennung:**  
Flanschkupplung M12x1 axial,  
Hinterwandmontage, Industrial Ethernet,  
Printkontakt, X10

**Zeichnungsnr.:**

**43K1A535**

**Artikelnr.:**

Allgemeintoleranz:	0	± 0,50mm
	0,0	± 0,25mm
	0,00	± 0,10mm
	*	± 1,5°

Diese Zeichnung darf ohne unsere ausdrückliche, schriftliche Genehmigung weder vervielfältigt noch dritten Personen ausgehändigt werden. Eigentums- und Urheberrecht vorbehalten

