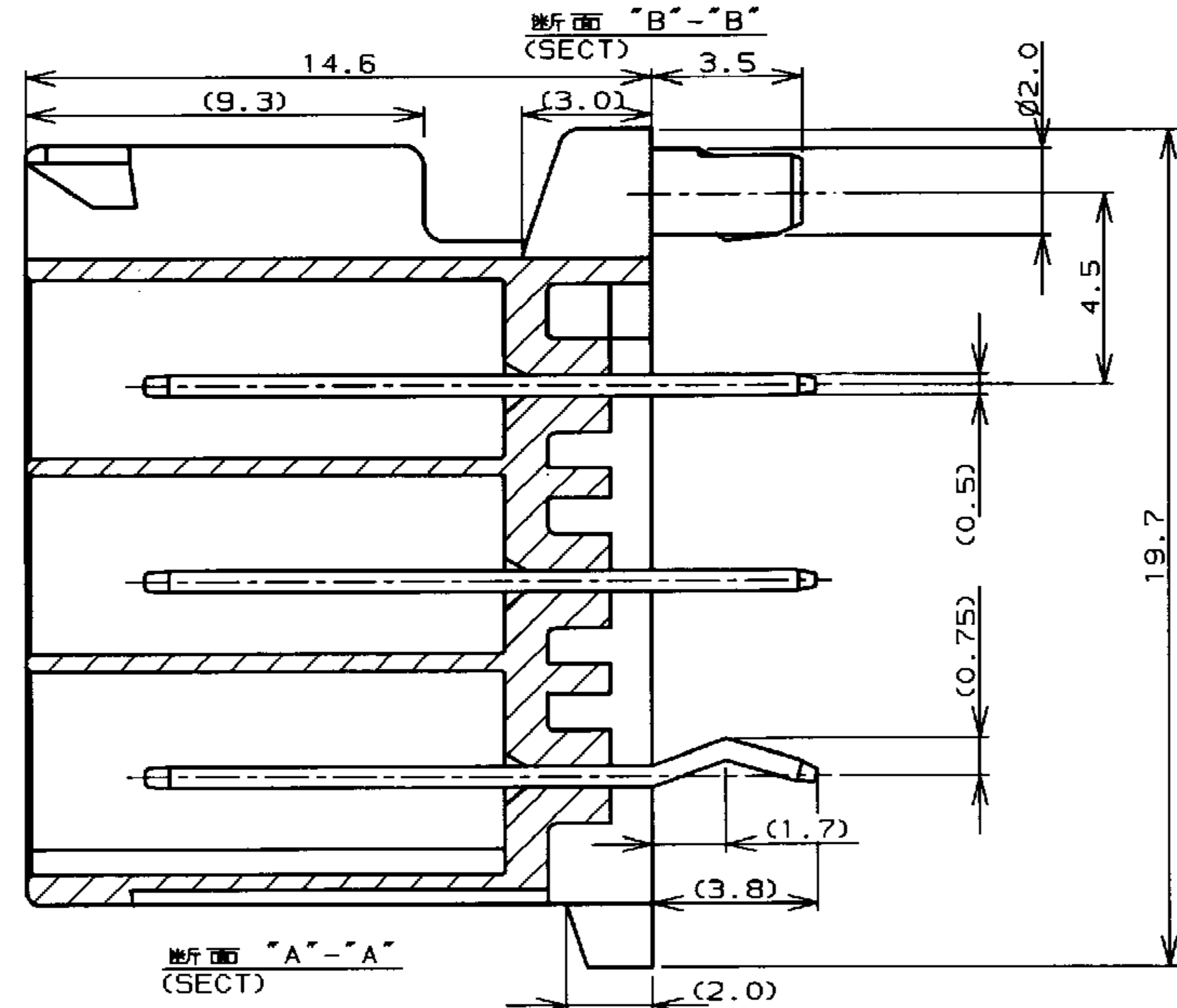
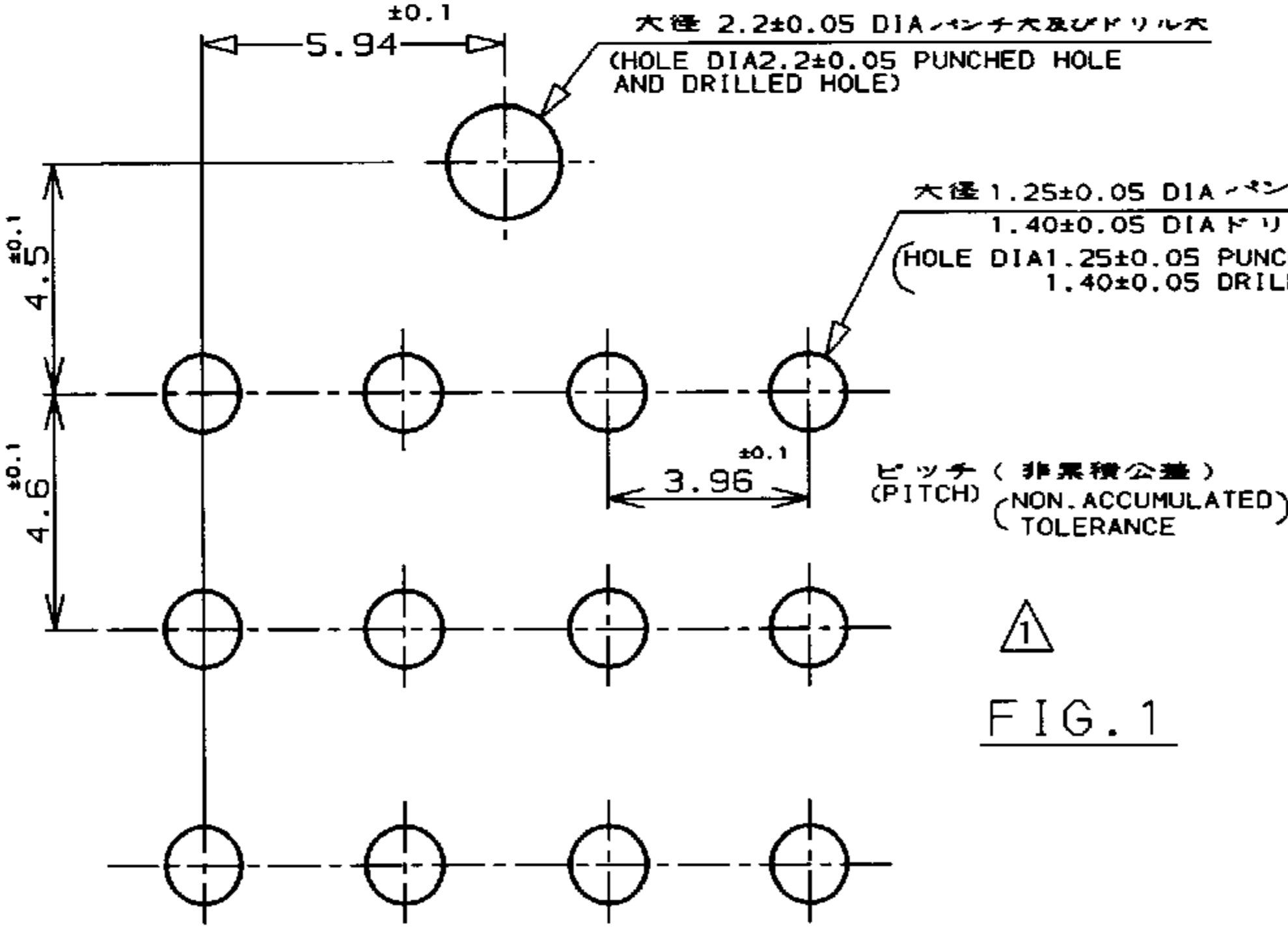


表 1 (TABLE 1)

NO.	名称 (NAME)	材料 (MATERIAL)
①	タブ (TAB)	銅合金 ; 錫めっき (COPPER ALLOY TIN PLATED)
②	ヘッダーハウジング (HEADER HOUSING)	6/6ナイロンガラス強化 (UL94V-0) 6/6 NYLON GLASS FILLED (UL94V-0)

表 2 (TABLE 2)

トレードマーク (TRADE MARK)	生産場所 (MANUFACTURING PLACES)
-AMP OR AMP	日本 (JAPAN)
-+AMP OR AMP	中国 (CHINA/PRC)
-AMP OR AMP	韓国 (KOREA)



- 注 : △ 取付基板寸法 : FIG.1 参照
 2. 適用基板厚 : 1.6t
 3. 嵌合相手製品型番
 プラグハウジング : 177905-□
 リセコンタクト : 177914-□ 177915-□
 4. 製品規格 : 108-5410
 △ 表2参照
- NOTES:
 △ 1. RECOMMENDED P.C.B LAYOUT : SEE FIG.1
 2. APPLICABLE P.C.B THICKNESS : 1.6
 3. MATING CONN, P/N
 PLUG HOUSING : 177905- □
 REC CONTACT : 177914- □ 177915-□
 4. PRODUCT SPEC : 108-5410
 △ 表2参照

青 (BLUE)	179843-6
黄 (YELLOW)	179843-4
自然色 (NATURAL) <ベージュ> (BEIGE)	179843-1
色 (COLOR)	型番 (P/N)

単位: 概 寸法 DIMENSIONS IN MM. DO NOT SCALE PRINT

PRINT DIST

△ FIG.1

REV	DESCRIPTION	DATE	BY	CHK	DATE	CHK
C	REVISED FJ00-1559-02	8AUG 02	Y.S.M.S			
B	REVISED FJ00-1110-98	12.11.98	Y.S.M.S			
A	REVISED FJ00-0953-98	29.MAY 98	T.Y.M.S			
O	RELEASED FJ00-1176-94	8.SEP '94	N.Y.Y.K			

名称 (NAME) アンパ パワー ダブルロック コネクタ		Tyco Electronics AMP K.K. Kawasaki, Japan	
3.96mm ピッチ 12極タブヘッダーアッセンブリ (Vタイプ)		AMP POWER DBL LOCK CONN 3.96 mm PITCH 12P HEADER ASS'Y V TYPE	
一般公差 (GENERAL TOLERANCE)	SIZE	LOC	番号 (No.)
10mm以下 : ±0.2 10mm以上 30mm以下 : ±0.25 30mm以上 100mm以下 : ±0.3 角 度 : ±3°	A3	J	179843
尺度 (SCALE)	REV.	C	SHEET
1/1			1 OF 1