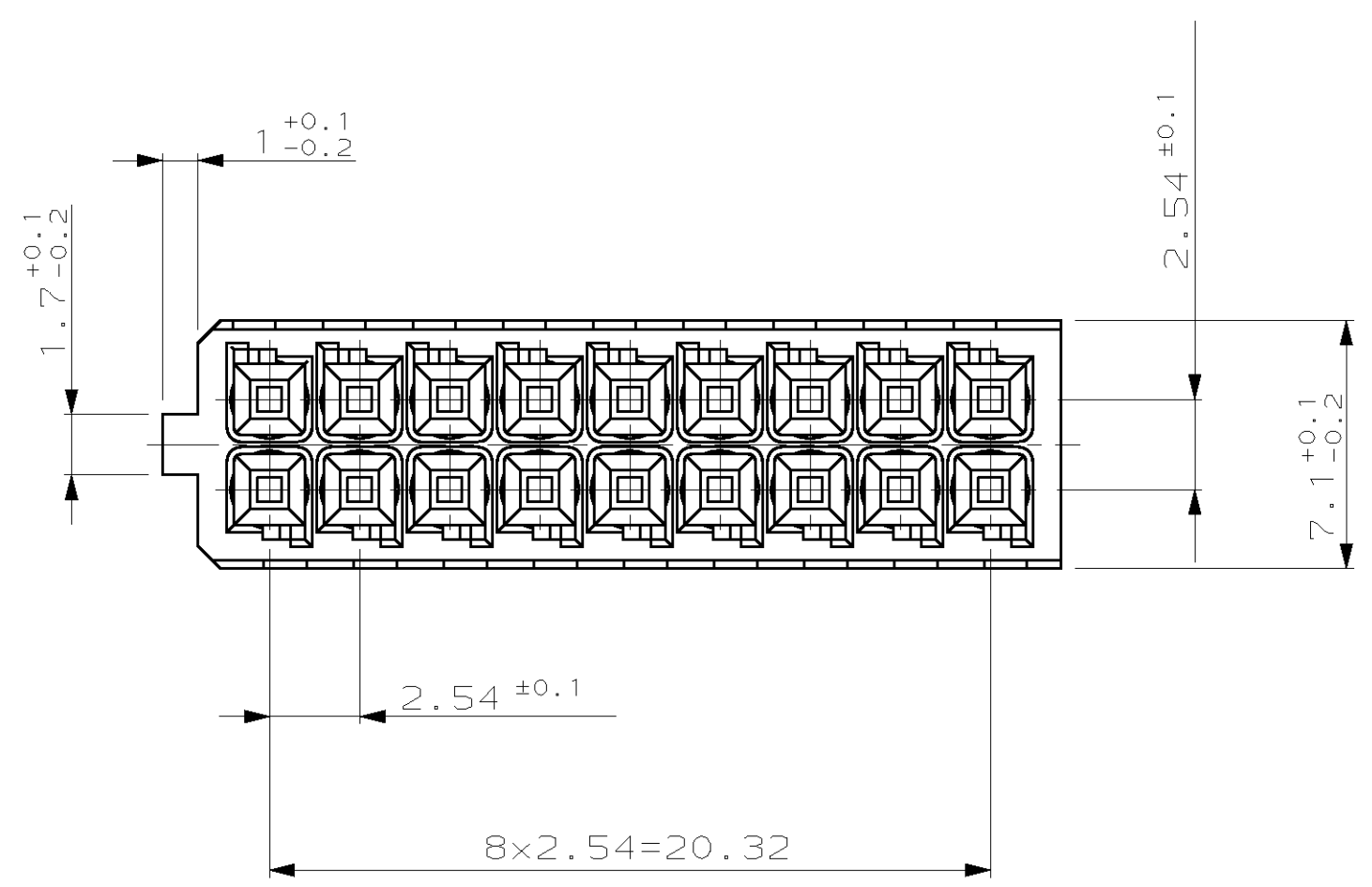
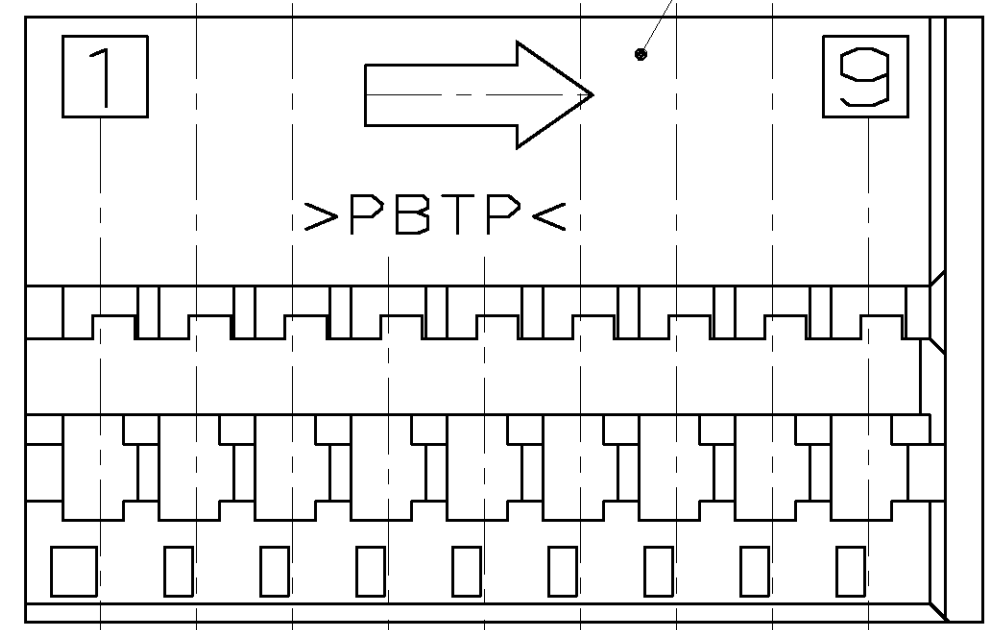
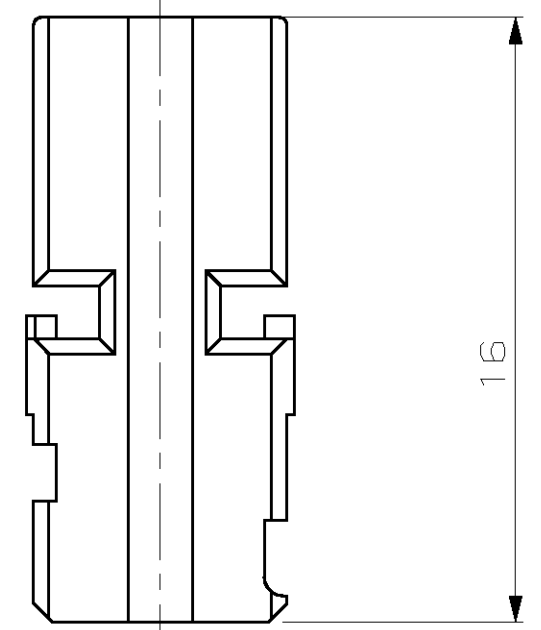
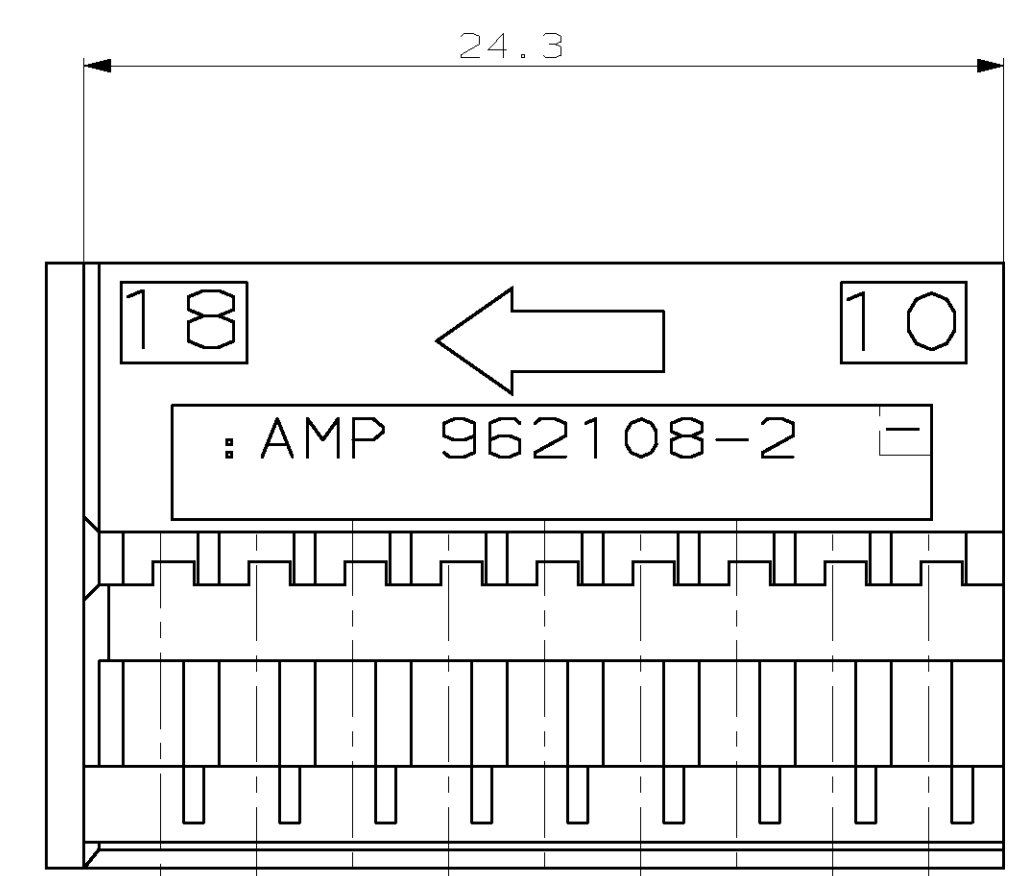


CAD-ORIGINAL ZEICHNUNG NICHT ÄNDERN
 VERWENDET FÜR
 PASSEND ZU
 MAR. NR.
 NUMMER 962108GEN



Bemerkungen
NOTES

- Produkt darf nur mit Zustimmung von BMW geändert werden
PRODUCT SHALL BE CHANGED WITH THE AGREEMENT OF BMW ONLY
- Maßgebend ist der deutsche Text
ONLY THE GERMAN-LANGUAGE VERSION SHALL BE BINDING
- Produktspezifikation:
PRODUCTSPECIFICATION:
- Drahtgrößenbereich 0,75 in allen Kammern möglich, jedoch nur in 4 Kammern zulässig
WIRE SIZE RANGE 0,75 IN ALL CAVITIES POSSIBLE BUT ONLY IN 4 CAVITIES PERMITTED
- Freigabemuster muß von EE-6 genehmigt sein
MASTER RELEASE TO BE APPROVED BY EE-6
- Einzelheiten der Ausführung bleiben dem Hersteller überlassen
DETAILS OF DESIGN ARE LEFT TO MANUFACTURER

LOC	962108-2	E	/	1	1	Buchsengehäuse	schwarz/BLACK	S	1.7	1-963616-1	929650-2
DIS	AMP					SOCKET HOUSING				PASSEND ZU/SUITABLE FOR	PASSEND ZU/SUITABLE FOR
	BESTELL-NR.	REV.	KOD.	POS.	STK.	BENENNUNG	OBERFLÄCHE	ART	GRAMM	PASSEND ZU/SUITABLE FOR	PASSEND ZU/SUITABLE FOR
	ORDER NO.		COD.		QTY.	DESCRIPTION	FARBE/COLOUR	KIND	WEIGHT	Abdeckkappe/SHIELD	Deckel/COVER
										AMP	AMP

1:1		ZEICHNUNG GÜLTIG AB	
		AMP AMP DEUTSCHLAND GmbH Langen b.Ffm., Germany	
BENENNUNG Micro Quadlok System Buchsengehäuse, 18-polig SOCKET HOUSING, 18 POS.		K	
GEZ. C.BEU	07.10.94	NICHT TOLERIERTE MASSE DIN 16901-140 # 2*	FORMAT A1
GEPR. J.Hahn	07.10.94	ZEICHNUNGS-NR. 962108GEN	BLATT 1 VON 1
MAßSTAB 5:1 (1:1)		REV. E	